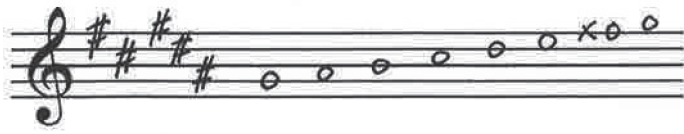
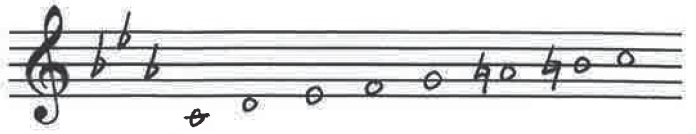


FICHA 5 B

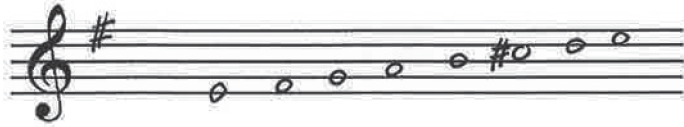
1. Di la tonalidad y el tipo de escala



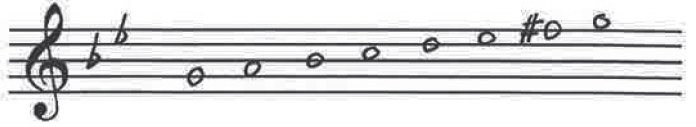
Tonalidad _____ Tipo _____



Tonalidad _____ Tipo _____



Tonalidad _____ Tipo _____



Tonalidad _____ Tipo _____

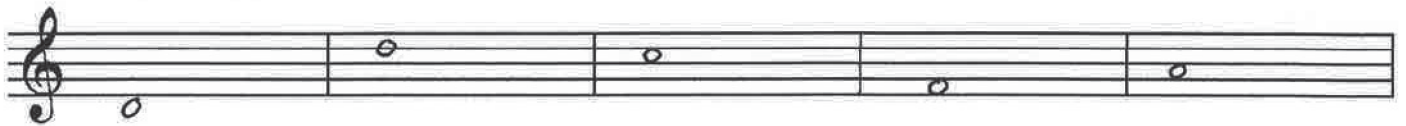
2. Completa el cuadro de compases.

Compás	Binario/Ternario/ Cuaternario	Simple/ Compuesto	Subdivisión binaria/ternaria	Unidad de Parte	Unidad de Compás	Unidad de Subdivisión
4 2						
2 8						
12 4						
12 16						

3. Clasifica estos intervalos (Escribe el número. Cuenta los semitonos. Escribe la especie).



4. Construye los siguientes intervalos a partir de la nota dada:



4ª d ↑

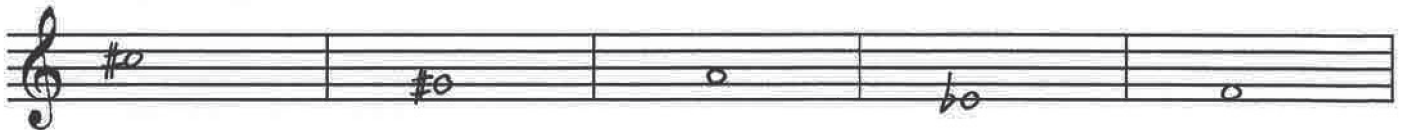
5ª A ↓

3ª m ↑

8ª A ↑

6ª M ↑

5. Construye los siguientes acordes tomando la nota dada como fundamental.



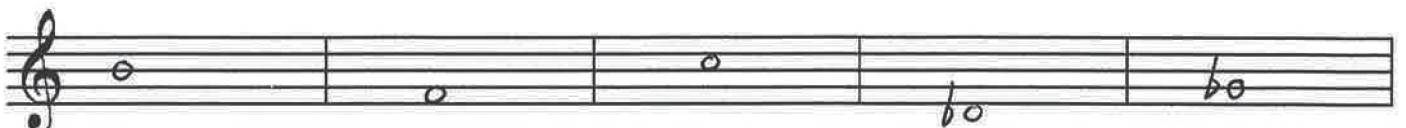
Acorde Pm

Acorde 5ª Dism.

Acorde 5ª Dism.

Acorde PM

Acorde 5ª Aum.



Acorde Pm

Acorde 5ª Dism.

Acorde 5ª Dism.

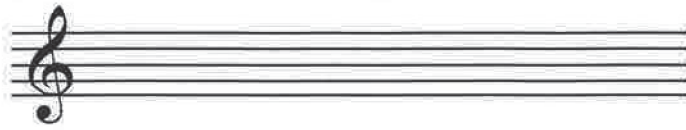
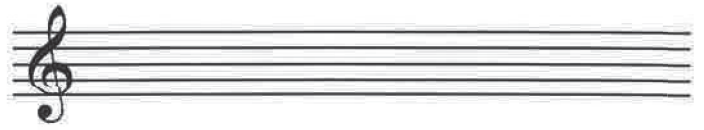
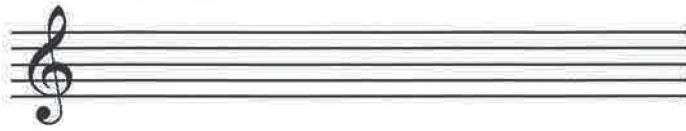
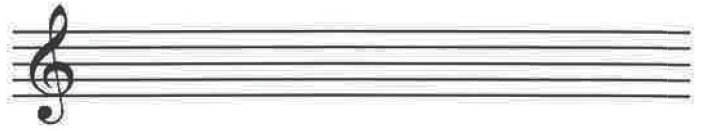
Acorde PM

Acorde 5ª Aum.


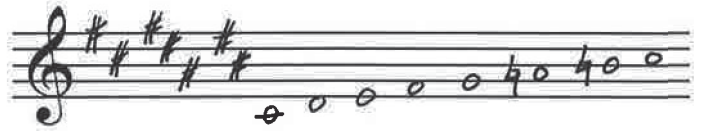
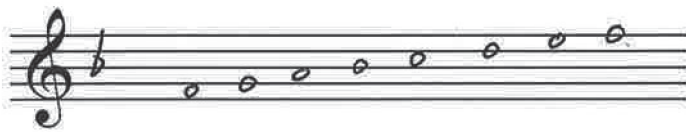

FICHA 6 A (Escala Mayores)

La escala Mayor 2º Tipo altera el _____ grado un semitono descendientemente.
 La escala Mayor 3º Tipo altera el _____ grado un semitono descendientemente.
 La escala Mayor 4º Tipo altera el _____ grado un semitono descendientemente.

1. Escribe estas escalas Mayores (no te olvides de la armadura, y antes de poner las alteraciones accidentales mira si esa nota ya está alterada en la armadura).

	
Si M 3º Tipo	Mi b M 2º Tipo
	
Sol b M 3º Tipo	Sol M 4º Tipo

2. Di la tonalidad y el tipo de estas escalas Mayores:

	
Tonalidad _____ Tipo _____	Tonalidad _____ Tipo _____
	
Tonalidad _____ Tipo _____	Tonalidad _____ Tipo _____

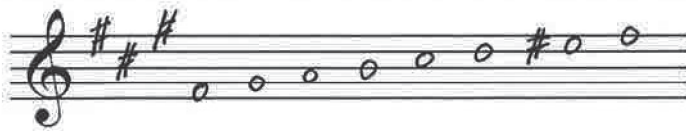
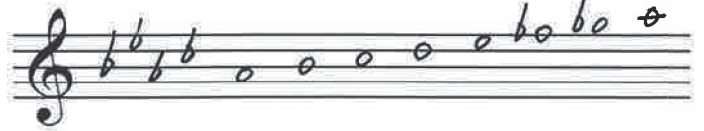
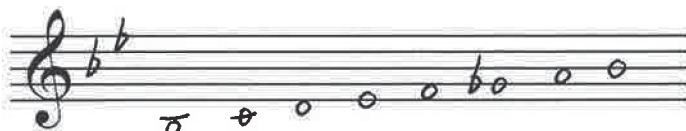
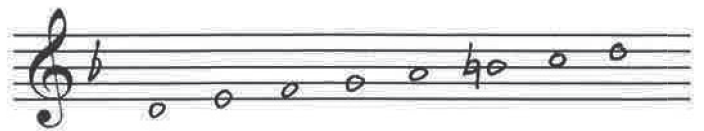
3. Clasifica estos intervallos (Escribe el número. Cuenta los semitonos. Escribe la especie).



4. Construye los siguientes acordes tomando la nota dada como fundamental.

				
Acorde Pm	Acorde 5ª Dism.	Acorde 5ª Dism.	Acorde PM	Acorde 5ª Aum.

5. Di la tonalidad y el tipo de estas escalas Mayores y menores:

	
Tonalidad _____ Tipo _____	Tonalidad _____ Tipo _____
	
Tonalidad _____ Tipo _____	Tonalidad _____ Tipo _____

FICHA 6 B (Nombre de los grados. Grados tonales y grados modales)

1. Di el nombre de los grados de la escala:

- I _____ V _____
 II _____ VI _____
 III _____ VII _____ (A distancia de $\frac{1}{2}$ tono de la tónica)
 IV _____ _____ (A distancia de 1 tono de la tónica)

2. Escribe con números romanos los grados tonales y modales. Y di si son variables o invariables:

Grados tonales _____, _____ y _____. Los grados tonales son _____

Grados modales _____, _____ y _____. Los grados modales son _____

3. En la tonalidad de la **menor** di que nota es la TÓNICA _____, SUBDOMINANTE _____, DOMINANTE _____, SENSIBLE _____ y SUBTÓNICA _____.

4. Escribe la escala de Mi M y mi m (pon la armadura). Señala con números romanos los **grados tonales**.

Mi M	Mi m

5. Escribe la escala de La M y la m (pon la armadura). Señala con números romanos los **grados modales**.

La M	la m

6. Escribe la armadura de fa # m y las notas que se indican:

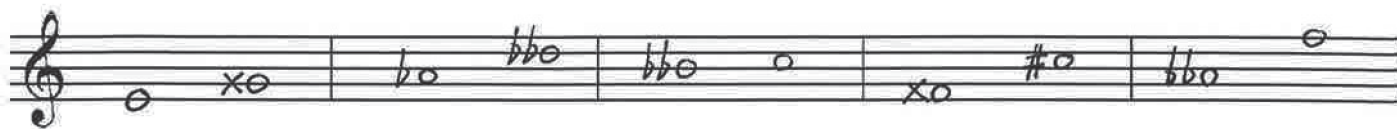
Mediante	Superdominante	Subtónica	Sensible

7. Escribe estas escalas Mayores (no te olvides de la armadura, y antes de poner las alteraciones accidentales mira si esa nota ya está alterada en la armadura).

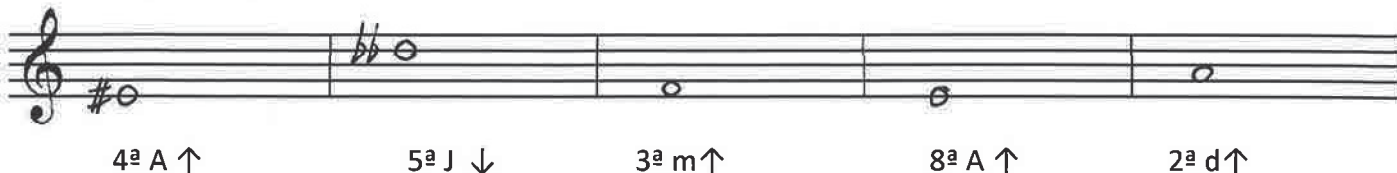
Lab M 2º Tipo	Si b M 4º Tipo
Fa # M 3º Tipo	Re M 1º Tipo

FICHA 7 A (Alteraciones dobles. Enarmonía de notas)

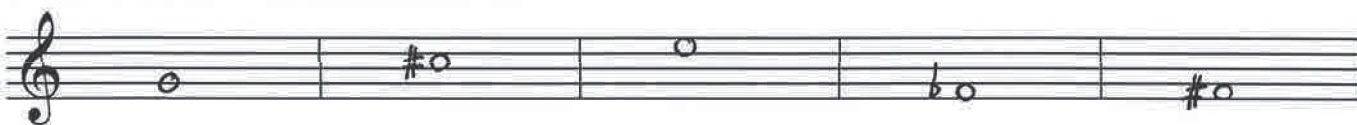
1. Clasifica estos intervallos (Escribe el número. Cuenta los semitonos. Escribe la especie).



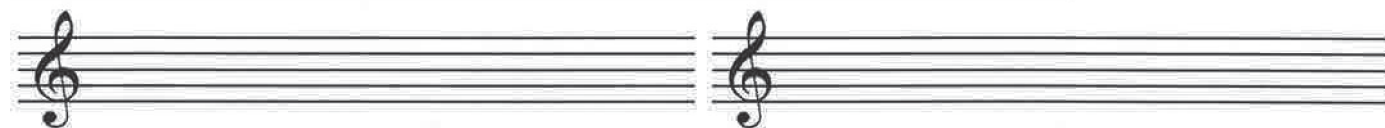
2. Construye los siguientes intervallos a partir de la nota dada:



3. Escribe las dos notas enarmónicas de:



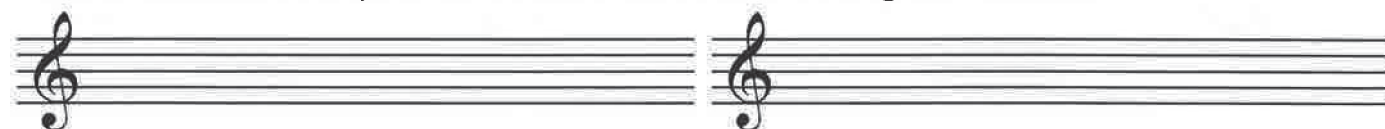
4. Escribe estas escalas Mayores. Señala con números romanos los grados tonales.



Mi M 3ª tipo

Fa M 4ª tipo

Escribe estas escalas Mayores. Señala con números romanos los grados modales.



Do # M 4ª tipo

La M 2ª tipo

5. Completa el cuadro de compases.

Compás	Binario/Ternario/ Cuaternario	Simple/ Compuesto	Subdivisión binaria/ternaria	Unidad de Parte	Unidad de Compás	Unidad de Subdivisión
3						
2						
4						
8						
6						
4						

6. Construye los siguientes acordes tomando la nota dada como fundamental.



Acorde PM

Acorde 5ª Aum.

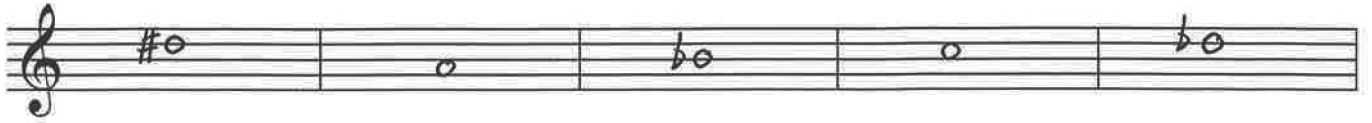
Acorde 5ª Dism.

Acorde Pm

Acorde 5ª Aum.

FICHA 7 B (Enarmonía de intervalos)

1. Escribe las dos notas enarmónicas de:



2. Enarmoniza los siguientes intervalos totalmente y clasifícalos (acuérdate que debes enarmonizar las dos notas hacia arriba o las dos hacia abajo para que se mantenga el número y especie).



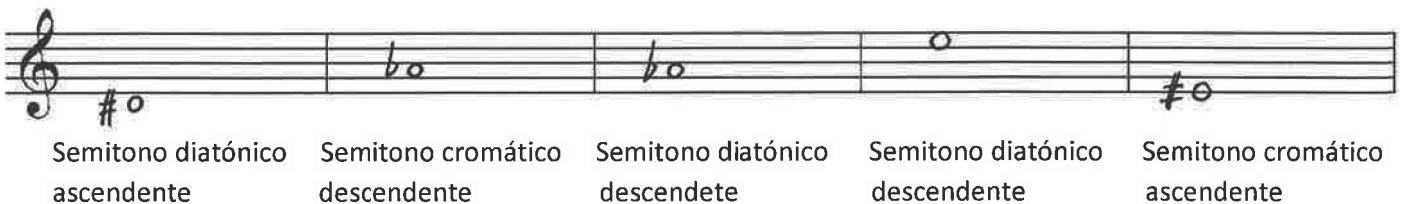
3. Enarmoniza parcialmente los siguientes intervalos, modificando la nota marcada con X.



4. Di la tonalidad y el tipo de estas escalas Mayores y menores:



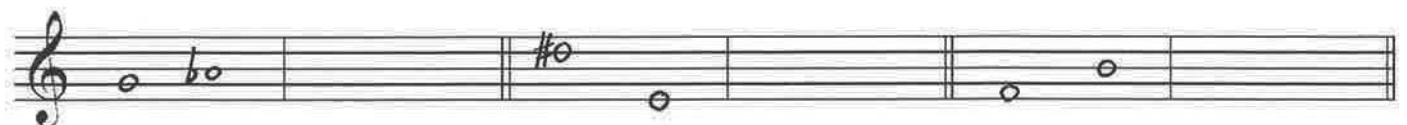
5. Escribe los siguientes semitonos a partir de la nota dada:



6. Escribe la armadura de sol m y las notas que se indican:

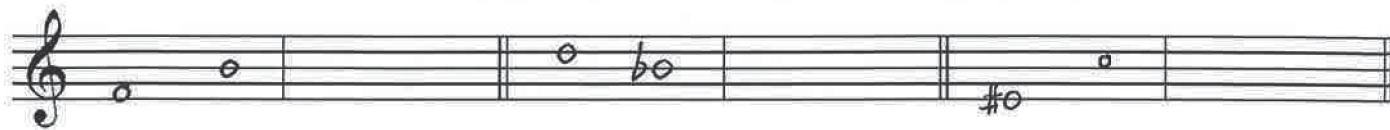


7. Clasifica estos intervalos, haz su inversión y clasifícala:



FICHA 8 A

1. Enarmoniza los siguientes intervallos totalmente y clasificalos (acuérdate que debes enarmonizar las dos notas hacia arriba o las dos hacia abajo para que se mantenga el número y especie).



2. Enarmoniza parcialmente los siguientes intervallos, modificando la nota marcada con X.



3. Construye los siguientes intervallos a partir de la nota dada. Inviértelos y clasificalos una vez invertidos.

4. Clasifica estos acordes (PM, Pm, Acorde 5ª Aum, Acorde 5ª Dism).



5. Escribe estas escalas:

6. Completa el cuadro de compases.

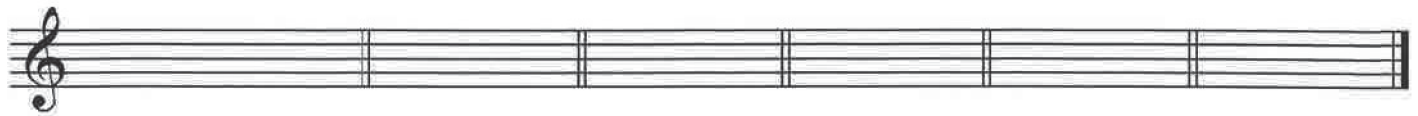
Compás	Binario/Ternario/ Cuaternario	Simple/ Compuesto	Subdivisión binaria/ternaria	Unidad de Parte	Unidad de Compás	Unidad de Subdivisión
12						
8						
9						
16						
6						
4						

FICHA 8 B (Tonalidades vecinas)

1. A partir de la tonalidad dada, escribe las tonalidades vecinas con sus armaduras.

Mi M

Tonalidades vecinas



Tonalidad

Tonalidad

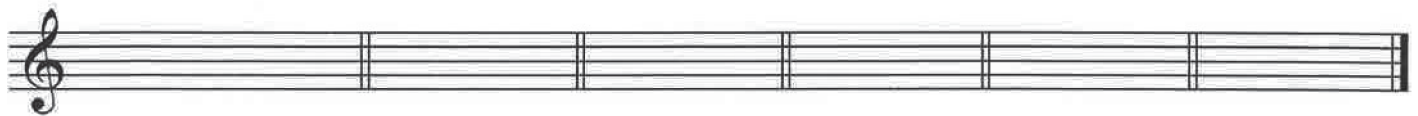
Tonalidad

Tonalidad

Tonalidad

si b m

Tonalidades vecinas



Tonalidad

Tonalidad

Tonalidad

Tonalidad

Tonalidad

2. Construye los siguientes acordes.



Acorde PM

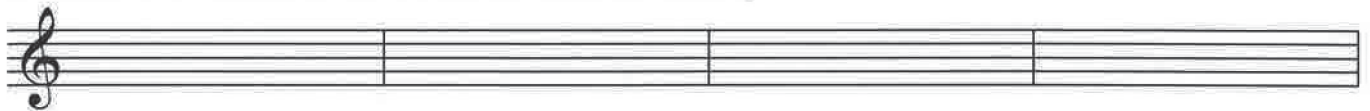
Acorde Pm

Acorde 5ª Aum.

Acorde 5ª Dism.

Acorde 5ª Aum.

3. Escribe la armadura de do m y las notas que se indican:



Supertónica

Mediante

Subtónica

Sensible

4. Escribe la escala de Re M y re m (pon la armadura). Señala con números romanos los **grados tonales**.

Re M

Re m



5. Escribe la escala de Si M y si m (pon la armadura). Señala con números romanos los **grados modales**.

Si M

Si m



6. Enarmoniza los siguientes intervallos totalmente y clasifícalos (acuérdate que debes enarmonizar las dos notas hacia arriba o las dos hacia abajo para que se mantenga el número y especie).

