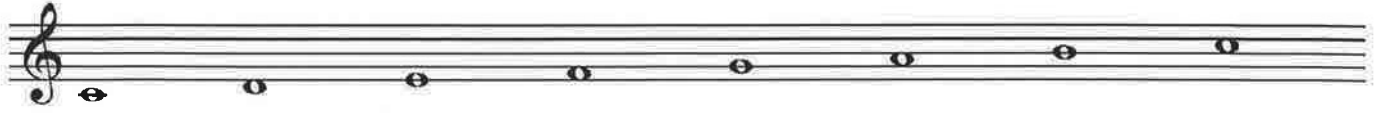


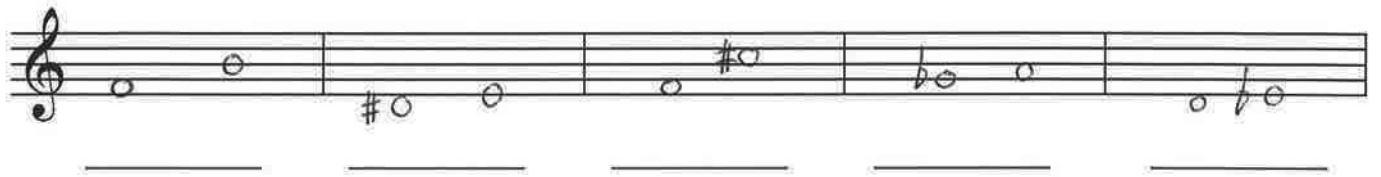
REPASO UNIDAD 1 (INTERVALOS. TONALIDADES)

INTERVALOS

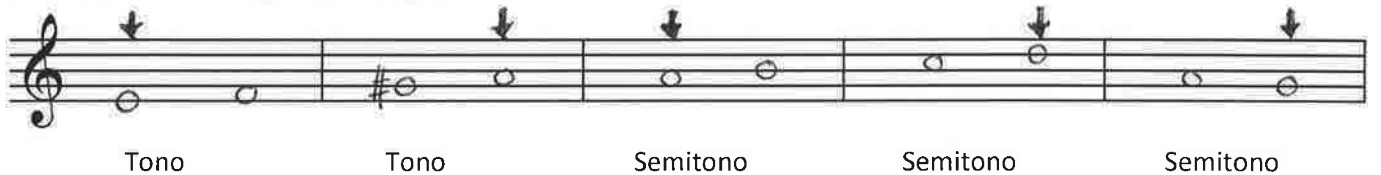
1. ¿Entre que notas están los semitonos en la escala de Do M? _____ Señala los semitonos con este signo ∨



2. Di los tonos y semitonos que hay entre las dos notas que forman cada intervalo, ten en cuenta las alteraciones:

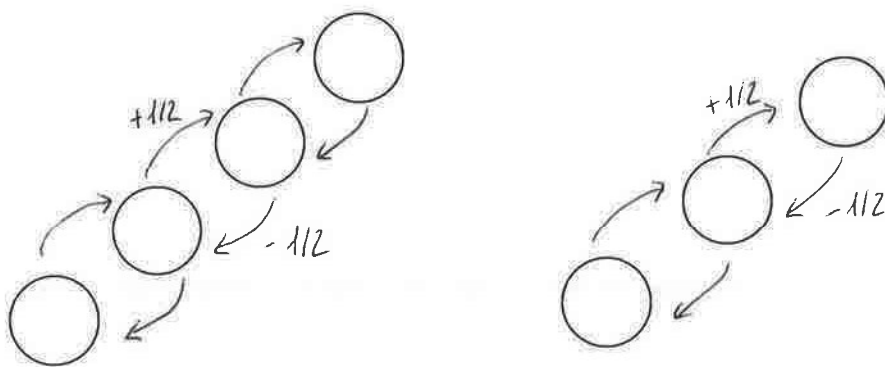


3. Escribe la alteración (sostenido o bemol) necesaria en las notas señaladas con una flecha para que haya tono o semitono según se indique.



4. Completa esta tabla:

INTERVALO	2ª M						
TONOS							



¿Qué intervalos son Mayores y menores? _____

¿Qué intervalos son justos? _____

Todas las 4ª y 5ª son _____ excepto fa-si y si-fa.

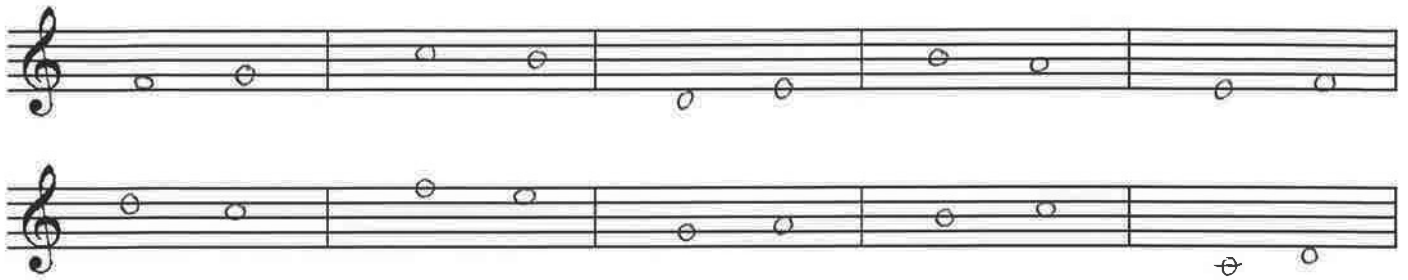
¿Cómo es la 4ª fa-si y que otro nombre tiene? _____

¿Cómo es la 5ª si-fa? _____

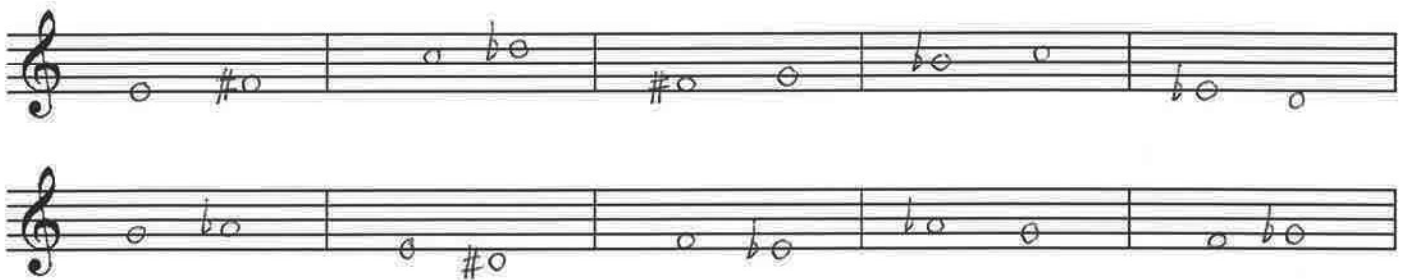
INTERVALOS DE 2ª Y 3ª

5. ¿Cuántos tonos tiene una 2ª M? _____ ¿Cuántos tonos tiene una 2ª m? _____

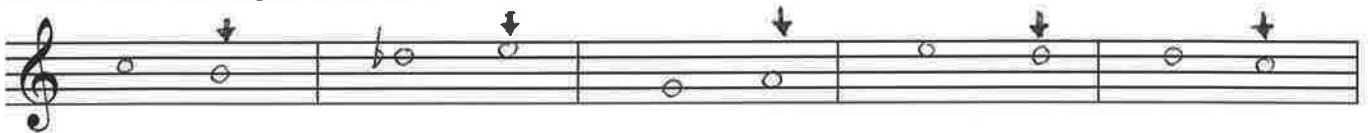
Di si los siguientes intervalos son de 2ª M o 2ª m (notas naturales):



6. Di si los siguientes intervalos son de 2ª M o 2ª m (con alteraciones):



7. Escribe la alteración (sostenido o bemol) necesaria en las notas señaladas con una flecha para que haya tono o semitono según se indique.



Tono

Tono

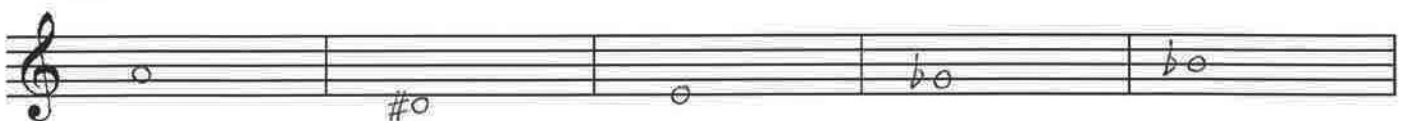
Semitono

Semitono

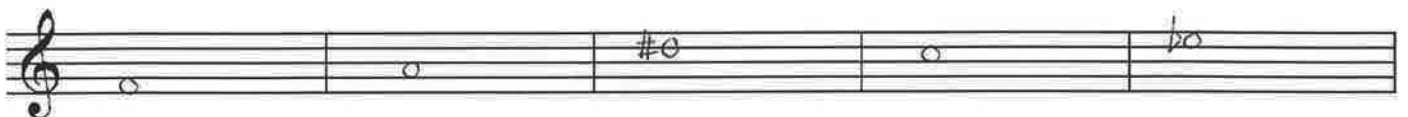
Semitono

8. Forma intervalos de 2ª M sobre estas notas: ¿Cuántos tonos tiene una 2ª M? _____

Ascendentes:

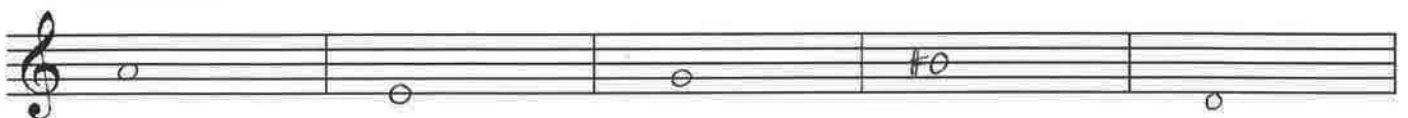


Descendentes:

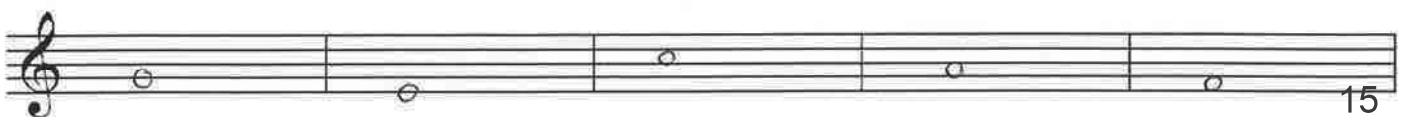


9. Forma intervalos de 2ª m sobre estas notas: ¿Cuántos tonos tiene una 2ª m? _____

Ascendentes:



Descendentes:



10. ¿Cuántos tonos tiene una 3ª M? _____ ¿Cuántos tonos tiene una 3ª m? _____

Di si los siguientes intervallos son de 3ª M o 3ª m (notas naturales):

Two staves of musical notation in treble clef. The first staff contains five intervals: G4-A4, A4-B4, B4-C5, C5-D5, and D5-E5. The second staff contains five intervals: C4-D4, D4-E4, E4-F4, F4-G4, and G4-A4.

11. Di si los siguientes intervallos son de 3ª M o 3ª m (con alteraciones):

Two staves of musical notation in treble clef. The first staff contains five intervals: G4-A#4, A4-Bb4, B4-C#4, C4-Db4, and D4-Eb4. The second staff contains five intervals: C4-Db4, D4-Eb4, E4-F#4, F4-G#4, and G4-A#4.

12. Forma intervallos de 3ª M sobre estas notas: ¿Cuántos tonos tiene una 3ª M? _____

Ascendentes:

One staff of musical notation in treble clef showing five ascending intervals: C4-D4, D4-E4, E4-F4, F4-G4, and G4-A4.

Descendentes:

One staff of musical notation in treble clef showing five descending intervals: C4-B3, B3-A3, A3-G3, G3-F3, and F3-E3.

13. Forma intervallos de 3ª m sobre estas notas: ¿Cuántos tonos tiene una 3ª m? _____

Ascendentes:

One staff of musical notation in treble clef showing five ascending intervals: C4-D4, D4-E4, E4-F4, F4-G4, and G4-A4.

Descendentes:

One staff of musical notation in treble clef showing five descending intervals: C4-B3, B3-A3, A3-G3, G3-F3, and F3-E3.

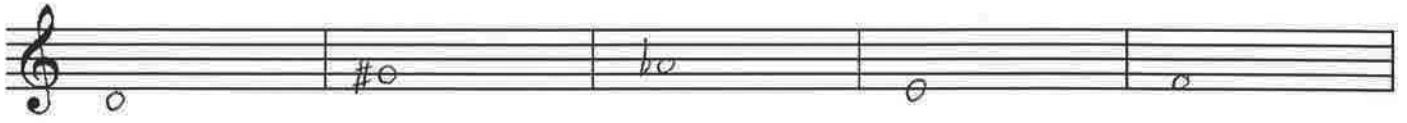
14. Clasifica los siguientes intervallos (2ª M, 2ª m, 3ª M, 3ª m):

Two staves of musical notation in treble clef. The first staff contains five intervals: G4-A#4, A4-Bb4, B4-C4, C4-D4, and D4-Eb4. The second staff contains five intervals: C4-Db4, D4-Eb4, E4-F#4, F4-G#4, and G4-A#4.

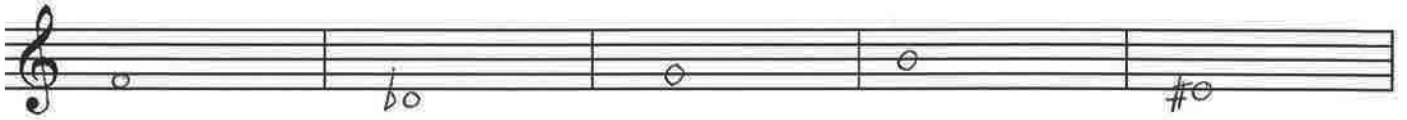
INTERVALOS DE 4ª, 5ª Y 8ª

15. Entre notas naturales todas las 4ª, 5ª y 8ª son ___ excepto la 4ª fa-si que es ___ y la 5ª si - fa que es ___

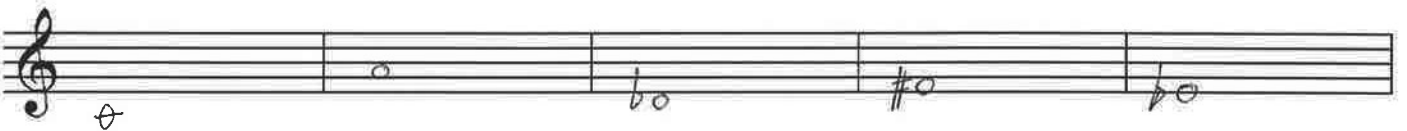
16. Forma intervalos ascendentes de 4ª J sobre las notas siguientes: ¿Cuántos tonos tiene una 4ª J? _____



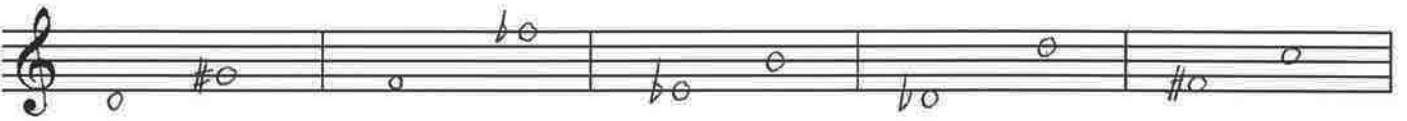
17. Forma intervalos ascendentes de 5ª J sobre las notas siguientes: ¿Cuántos tonos tiene una 5ª J? _____



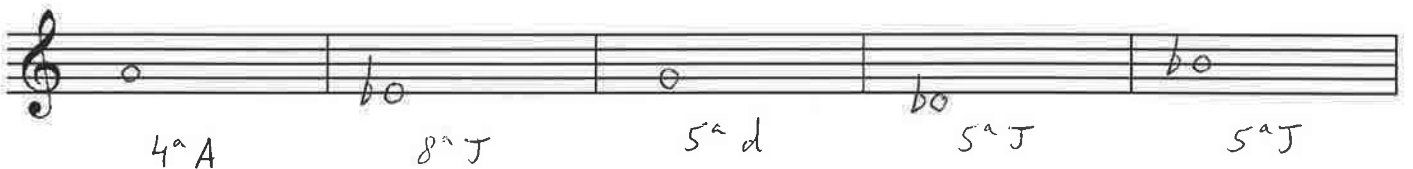
18. Forma intervalos ascendentes de 8ª J sobre las notas siguientes:



19. Clasifica los siguientes intervallos:



20. Forma intervallos ascendentes:

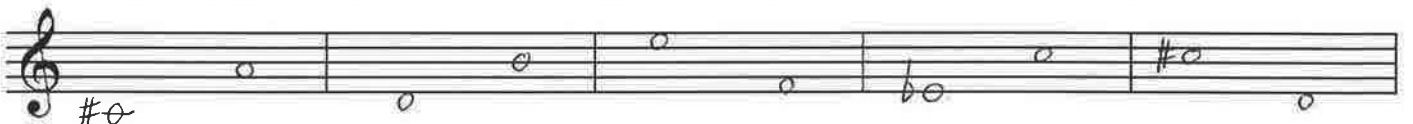


INTERVALLOS DE 6ª Y 7ª

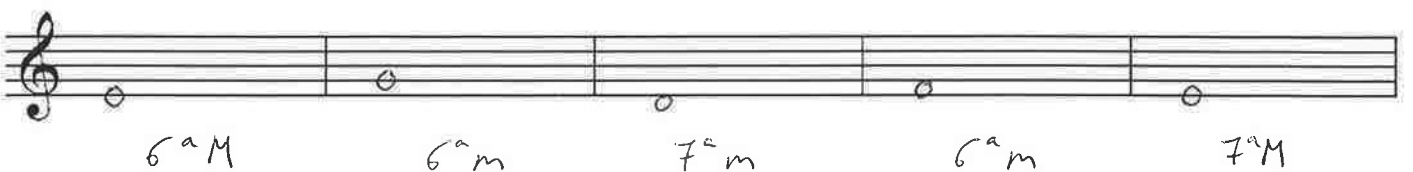
21. ¿Cuántos tonos tiene una 6ª M? _____ ¿Cuántos tonos tiene una 6ª m? _____

¿Cuántos tonos tiene una 7ª M? _____ ¿Cuántos tonos tiene una 7ª m? _____

Di si los siguientes intervallos son de 6ª M, 6ª m, 7ª M o 7ª m:



22. Forma intervallos ascendentes:



TODOS LOS INTERVALOS

23. Di los tonos y semitonos que hay entre las dos notas que forman cada intervalo, ten en cuenta las alteraciones:

24. Escribe la alteración (sostenido o bemol) necesaria en las notas señaladas con una flecha para que haya tono o semitono según se indique.

Tono Tono Semitono Semitono Semitono

25. Clasifica los siguientes intervallos. ¡Cuenta primero el número!

26. Forma los siguientes intervallos. (Escribe los tonos que tiene que tener en el paréntesis. Pinta la nota. Cuenta los tonos y semitonos y modifícala si es necesario)

2ª M ↑ 4ª J ↓ 3ª A ↑ 6ª M ↑ 7ª m ↑

Tiene () () () () ()
que tener

27. Clasifica los siguientes intervallos. ¡Cuenta primero el número!

28. Forma los siguientes intervallos. (Escribe los tonos que tiene que tener en el paréntesis. Pinta la nota. Cuenta los tonos y semitonos y modifícala si es necesario)

2ª M ↑ 3ª m ↓ 5ª d ↑ 4ª J ↑ 7ª m ↑

Tiene () () () () ()
que tener

INVERSIÓN DE INTERVALOS

29. Di la modificación que sufren los siguientes intervalos al ser invertidos:

3ª m pasa a 4ª d pasa a

2ª A pasa a 7ª m pasa a

5ª J pasa a 8ª J pasa a

6ª M pasa a 3ª d pasa a

30. Clasifica estos intervalos, haz su inversión y clasifícala (los intervalos de 6ª y 7ª es más fácil invertirlos y analizar su inversión):

31. Clasifica estos intervalos, haz su inversión y clasifícala:

TONALIDADES

32. Escribe el **orden de los #** _____ A continuación pínalos en el pentagrama:

33. Escribe el **orden de los b** _____ A continuación pínalos en el pentagrama:

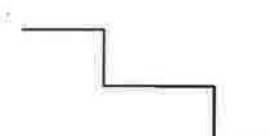
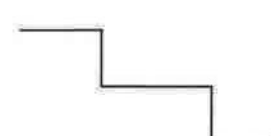
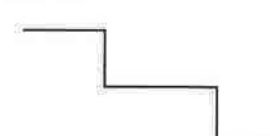
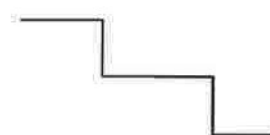
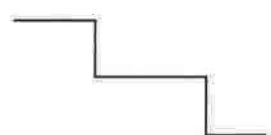
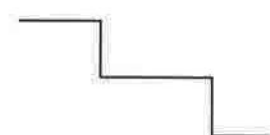
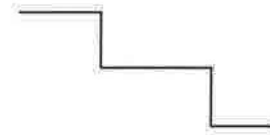
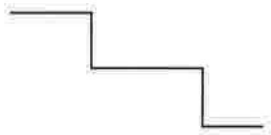
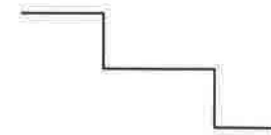
34. Escribe la tonalidad mayor y la tonalidad menor:



Mayor:

Menor:

35. Escribe el relativo de las siguientes tonalidades: ¿A qué intervalo están las tonalidades relativas? _____

		
Si m	Re# m	Mi M
		
Fa m	Sol m	Fa M
		
La m	La b m	Fa# M

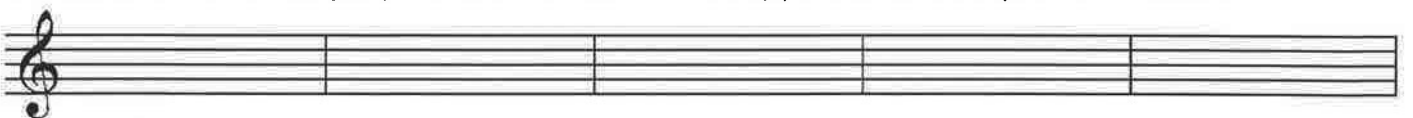
36. Escribe la armadura y el relativo menor. El relativo menor está a distancia de.....



Mayor: La b M Si b M Re M Mi M La M

Menor:

37. Calcula el relativo Mayor (subiendo una tercera menor) y a continuación pinta la armadura:



Mayor:

Menor: Mi m Sol # m Re m Do m Si b m

38. Escribe la tonalidad mayor y la tonalidad menor:



Mayor:

Menor:

REPASO UNIDAD 2 (INTERVALOS. TONALIDADES. GRADOS)

GRADOS

39. Di el nombre de los grados de la escala:

I _____	V _____
II _____	VI _____
III _____	VII _____ o _____
IV _____	

Explica el por qué de los dos nombres que recibe el VII grado: _____

Escribe con números romanos los grados tonales y modales:

Grados tonales _____, _____ y _____

Grados modales _____, _____ y _____

40. Escribe la armadura de **si m** y las notas que se indican:



Mediante Subdominante Subtónica Sensible

41. Escribe los acordes de tónica, subdominante y dominante de **Re M**.



TÓNICA SUBDOMINANTE DOMINANTE

42. Escribe los acordes de tónica, subdominante y dominante de **mi m**. (¡Acuérdate de poner la sensible en el acorde de dominante!)

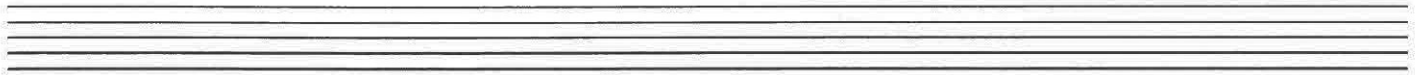


TÓNICA SUBDOMINANTE DOMINANTE

Los grados I, IV y V se llaman grados _____

43. En la tonalidad de **re menor** di que nota es la TÓNICA _____, SUBDOMINANTE _____ y DOMINANTE _____, SENSIBLE _____

44. Escribe la escala de Mib M (pinta la armadura) y señala los grados tonales:

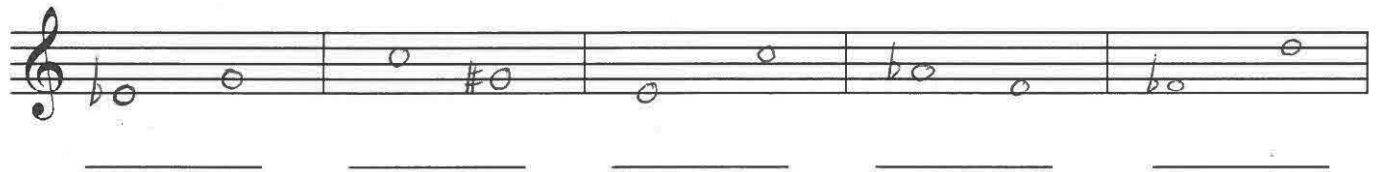


45. Escribe las escalas de Sol M y solm (acuérdate de pintar la armadura), pon los grados con números romanos debajo y señala en cada una con círculos los grados modales. Observa la diferencia en las alteraciones.



INTERVALOS

46. Di los tonos y semitonos que hay entre las dos notas que forman cada intervalo, ten en cuenta las alteraciones:



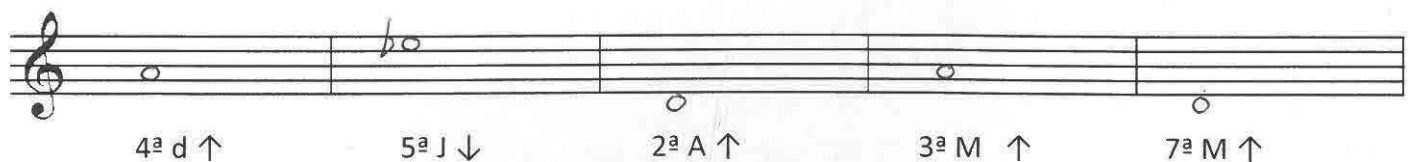
47. Escribe la alteración (sostenido o bemol) necesaria en las notas señaladas con una flecha para que haya tono o semitono según se indique.



48. Clasifica los siguientes intervallos. ¡Cuenta primero el número!



49. Forma los siguientes intervallos. (Escribe los tonos que tiene que tener en el paréntesis. Pinta la nota. Cuenta los tonos y semitonos y modifícala si es necesario)

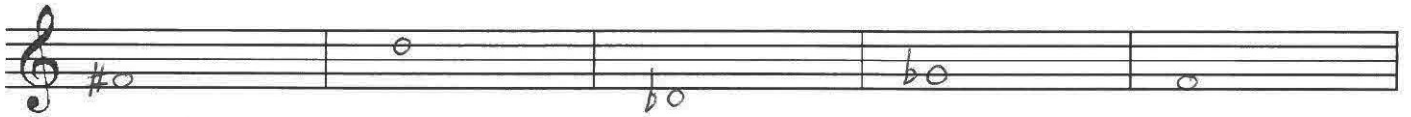


Tiene () () () () ()
que tener

50. Clasifica los siguientes intervallos. ¡Cuenta primero el número!



51. Forma los siguientes intervallos. (Escribe los tonos que tiene que tener en el paréntesis. Pinta la nota. Cuenta los tonos y semitonos y modifícala si es necesario)



8ª J ↑ 3ª M ↓ 5ª J ↑ 4ª A ↑ 6ª m ↑

Tiene () () () () ()
que tener

52. Clasifica estos intervallos, haz su inversión y clasifícala (los intervallos de 6ª y 7ª es más fácil invertirlos y analizar su inversión):



TONALIDADES

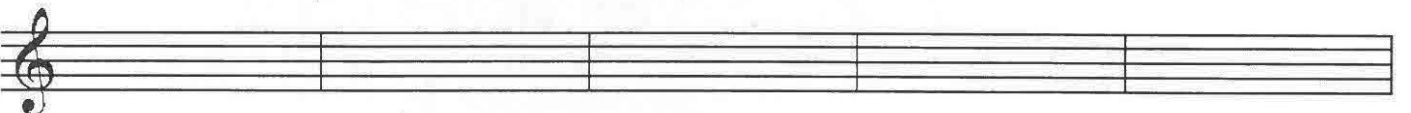
53. Escribe la tonalidad mayor y la tonalidad menor:



Mayor:

Menor:

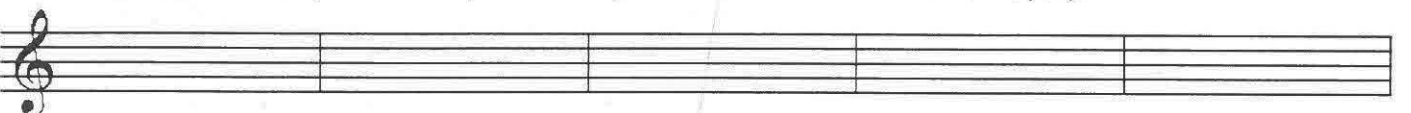
54. Escribe la armadura y el relativo menor. El relativo menor está a distancia de.....



Mayor: Fa M Re b M Sol M Mi b M Si M

Menor:

55. Escribe la armadura (acuérdate que tienes que calcular antes el relativo mayor).



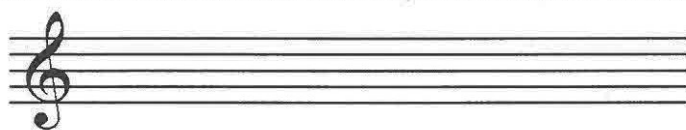
Mayor:

Menor: Sol m Do # m Re m Si m La m

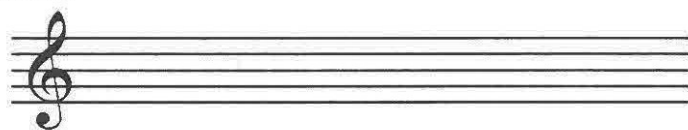
REPASO UNIDAD 3 (INTERVALOS. TONALIDADES. GRADOS. ESCALAS MENORES)

ESCALAS MENORES

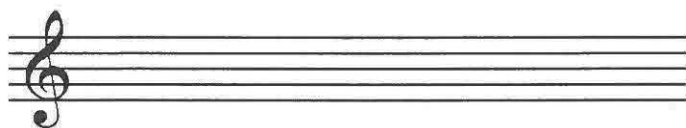
56. Escribe estas escalas menores (no te olvides de la armadura):



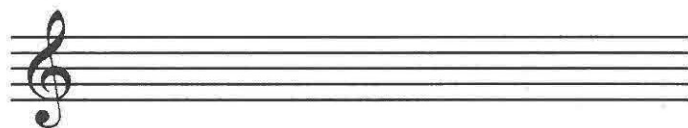
Re m melódica



Si m melódica

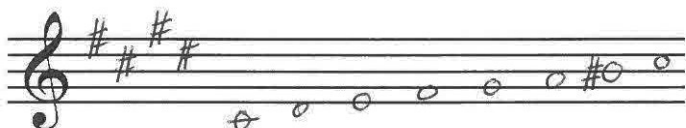


Sol m dórica

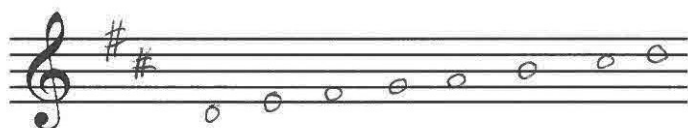


Mi m armónica

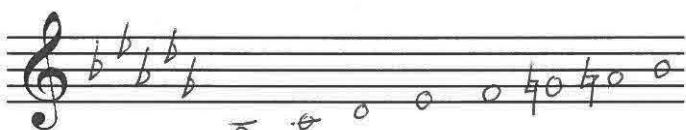
57. En cada una de las escalas ya realizadas indica la tonalidad, modalidad y el tipo (en el caso de las menores).



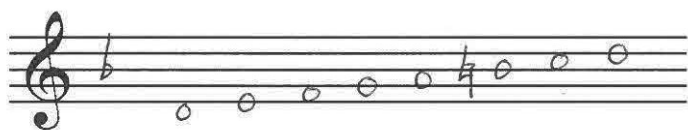
.....



.....

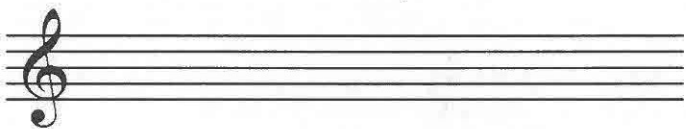


.....



.....

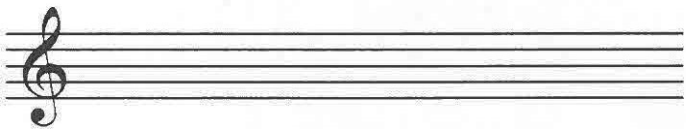
58. Escribe estas escalas menores (no te olvides de la armadura):



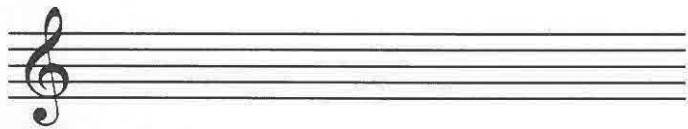
Fa m dórica



Sol # m melódica

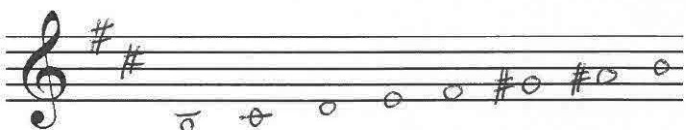


la m armónica

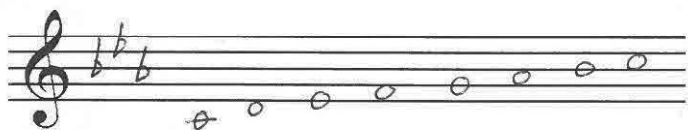


Fa # m dórica

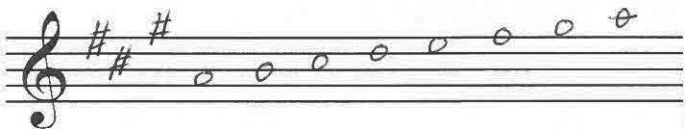
59. En cada una de las escalas ya realizadas indica la tonalidad, modalidad y el tipo (en el caso de las menores).



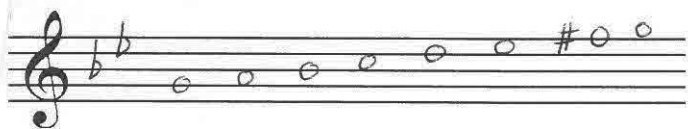
.....



.....



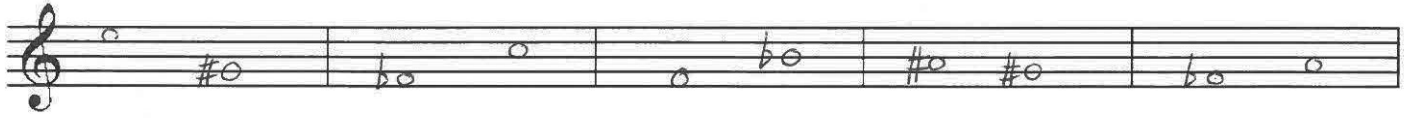
.....



.....

INTERVALLOS

60. Clasifica los siguientes intervallos. ¡Cuenta primero el número!

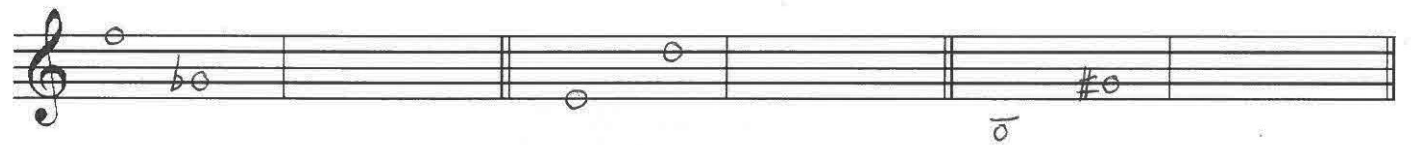


61. Forma los siguientes intervallos. (Escribe los tonos que tiene que tener en el paréntesis. Pinta la nota. Cuenta los tonos y semitonos y modifícala si es necesario)

5ª d ↑ 2ª M ↓ 3ª d ↑ 4ª J ↑ 2ª m ↑

Tiene () () () () ()
que tener

62. Clasifica estos intervallos, haz su inversión y clasifícala (los intervallos de 6ª y 7ª es más fácil invertirlos y analizar su inversión):



TONALIDADES

63. Escribe la tonalidad mayor y la tonalidad menor:



Mayor:

Menor:

64. Escribe la armadura y el relativo menor. El relativo menor está a distancia de.....



Mayor: Mi b M

Sol b M

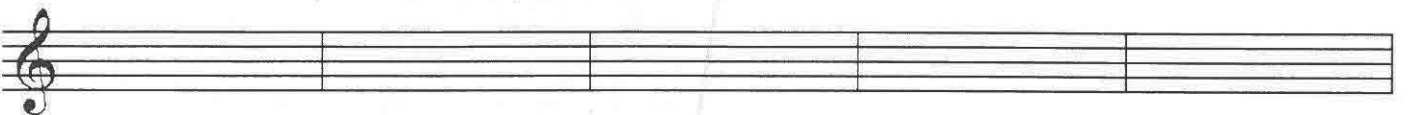
Do M

Mi M

La M

Menor:

65. Escribe la armadura y el relativo mayor o menor:



La b M

Si b M

Si M

GRADOS

66. Escribe la armadura de **re m** y las notas que se indican:



A musical staff with a treble clef, divided into four measures. Below the staff, the notes are labeled: Mediate, Subdominante, Subtónica, and Sensible.


67. Escribe los acordes de tónica, subdominante y dominante de **sol m**. (¡Acuérdate de poner la sensible en el acorde de dominante!)



A musical staff with a treble clef, divided into three measures. Below the staff, the chords are labeled: TÓNICA, SUBDOMINANTE, and DOMINANTE.

Los grados I, IV y V se llaman grados _____

68. Escribe la armadura de **mi m** y las notas que se indican:



A musical staff with a treble clef, divided into four measures. Below the staff, the notes are labeled: Tónica, Subdominante, Dominante, and Sensible.

69. Escribe las escalas de Do M y dom (acuérdate de pintar la armadura), pon los grados con números romanos debajo y señala en cada una con círculos los grados modales. Observa la diferencia en las alteraciones.



Two musical staves with treble clefs, intended for writing the scales of Do M and dom.

70. Escribe los acordes de tónica, subdominante y dominante de **si m**. (¡Acuérdate de poner la sensible en el acorde de dominante!)



A musical staff with a treble clef, divided into three measures. Below the staff, the chords are labeled: TÓNICA, SUBDOMINANTE, and DOMINANTE.