

EJERCICIOS DE TEORÍA 2º

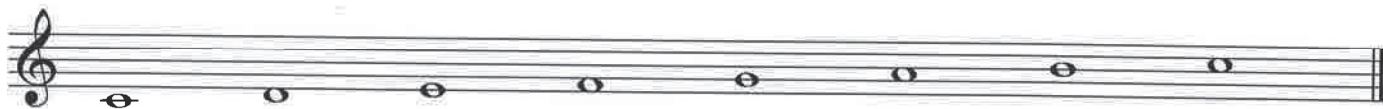
FICHA 1

Contenidos: Do Mayor: escala, grados, acordes tonales. Clave de fa en 4ª. Líneas adicionales. Tono/Semitono. Semitono cromático/diatónico. Intervalos. Términos de agógica. Figuras, silencios, puntillo, ligadura de prolongación. Compases simples (unidad de parte, compás y subdivisión). Anacrusa.

1. Escribe nombres con esta acentuación. Redondea las anacrusas.

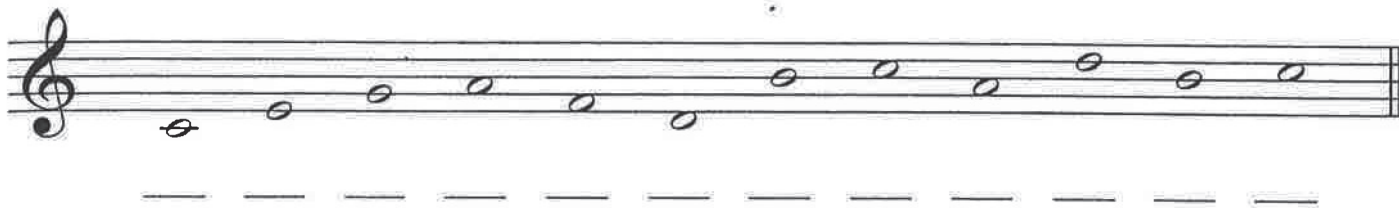


2. En esta escala de Do M señala los semitonos con este signo \vee . Pon números romanos debajo de cada nota.

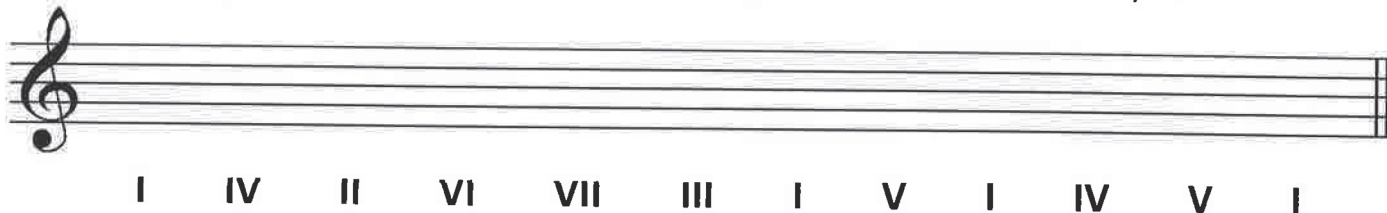


En la escala de Do M los semitonos están entre ____ - ____ y ____ - ____ grado.

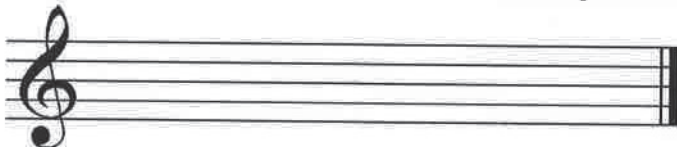
3. Escribe en números romanos el grado correspondiente a estas notas de la escala de Do Mayor.



4. Escribe los sonidos que corresponden a los siguientes grados de la escala de Do Mayor.



5. Escribe los acordes tonales de Do M. Los grados tonales son: _____, _____ y _____.



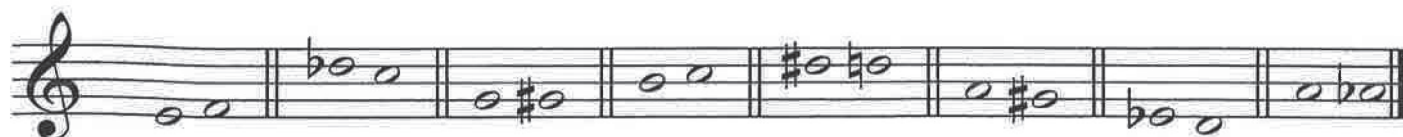
6. Clasifica estos intervallos de todas las maneras que sepas (Ej. 3ª; Ascendente; Melódico; Disjunto; Simple)



7. Indica en los siguientes intervallos si hay distancia de Tono (T) o Semitono (ST).



8. Indica en los siguientes semitonos si son Cromáticos (C) o Diatónicos (D).



9. Pon el nombre a las siguientes notas de clave de fa en 4ª.



10. Ordena estos términos italianos referentes al tempo de más lento a más rápido: Adagio. Allegro. Largo. Presto. Andante.

¿Qué término nos indica que hay que tocar cada vez más rápido? _____

¿Y cada vez más lento? _____

11. Señala con un círculo en la escala de Do M las notas que forman el acorde de Do.



12. Completa las siguientes frases:

Una blanca equivale a ----- corcheas.

Una blanca equivale a ----- semicorcheas.

Una redonda equivale a ----- corcheas

Una redonda equivale a ----- semicorcheas.

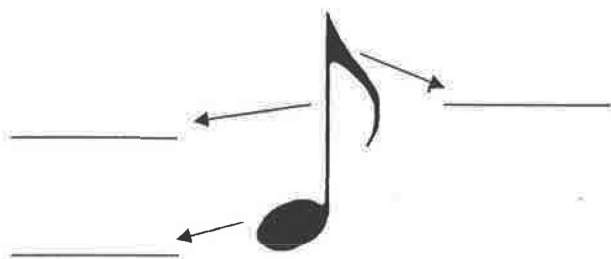
13. Indica la numeración de los siguientes intervalos (2ª, 3ª, 4ª, 5ª, etc).



14. Escribe la figura que representa la unidad de parte, la unidad de compás y la unidad de subdivisión de los compases que aparecen en la tabla.

	Unidad de parte	Unidad de compás	Unidad de subdivisión
2			
4			
3			
4			
4			
4			

15. Indica en esta corchea como se llama cada una de las partes de que se compone.



16. ¿A cuántas blancas equivale una redonda? -----

¿A cuántas negras equivale una blanca con puntillo? -----

¿A cuántas corcheas equivale una negra con puntillo? -----

¿A cuántas semicorcheas equivale una corchea? -----

17. Escribe las siguientes notas con puntillo en forma de dos notas ligadas.

18. Escribe de nuevo el fragmento sustituyendo cada nota con puntillo por dos notas ligadas.

19. Escribe de nuevo este fragmento sustituyendo las figuras ligadas por otras de su mismo valor.

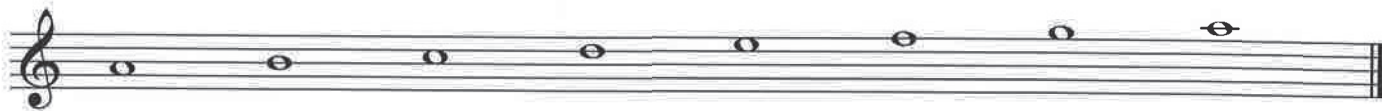
20. Pon el nombre a las siguientes notas escritas en las líneas y espacios adicionales siguientes.

21. Pon el nombre debajo a los siguientes silencios.

FICHA 2

Contenidos: Do Mayor y la menor (aparece UD 1). Intervalos 2ª y 3ª M m. Notas reales y notas extrañas (floreo). Tresillo (aparece UD 1).

1. En esta escala de la m señala los semitonos con este signo ∨. Pon números romanos debajo de cada nota.

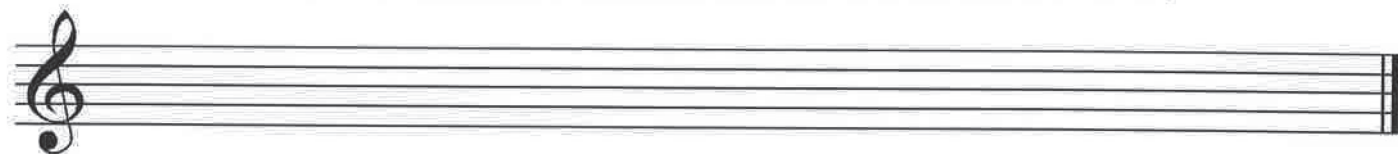


En la escala de la m los semitonos están entre ____ - ____ y ____ - ____ grado.

2. Escribe en números romanos el grado correspondiente a estas notas de la escala de la menor.



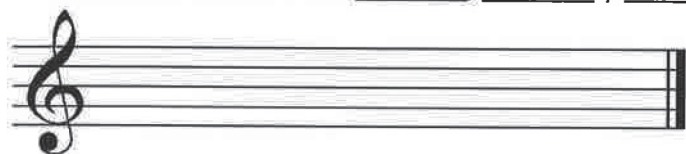
3. Escribe los sonidos que corresponden a los siguientes grados de la escala de la menor.



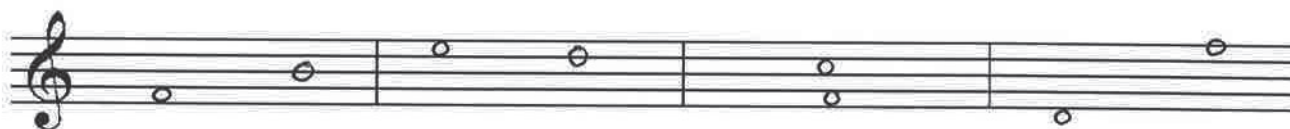
I IV II VI VII III I V I IV V I

4. Escribe los acordes tonales de la m (acuérdate de alterar la sensible en el acorde de dominante).

Los grados tonales son: _____, _____ y _____.



5. Clasifica estos intervalos de todas las maneras que sepas (Ej. 3ª; Ascendente; Melódico; Disjunto; Simple)

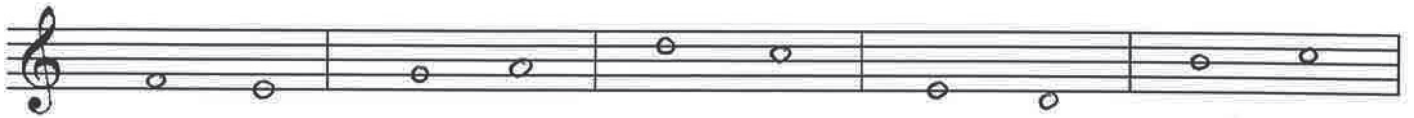


6. ¿Te acuerdas de qué canción empieza con una 2ª M? _____

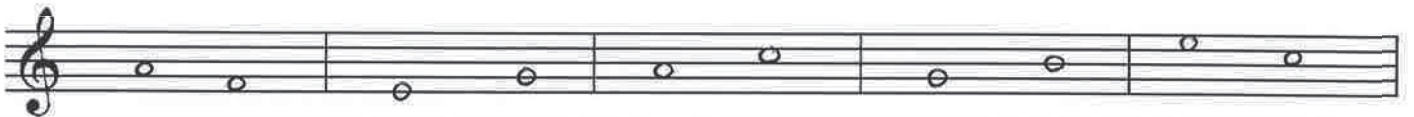
¿Y con una 2ª m? _____

7. Cuando los intervallos de 2ª y 3ª no tienen semitono sony si entre sus notas hay un semitono son.....

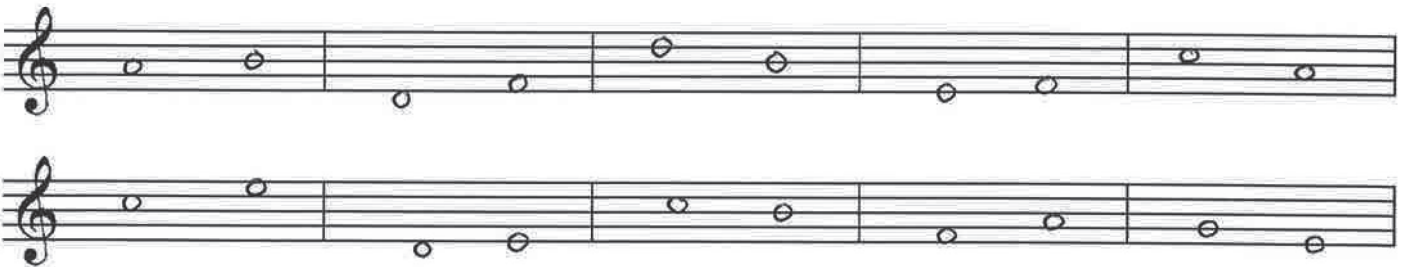
8. Di si los siguientes intervallos son de 2ª M o 2ª m:



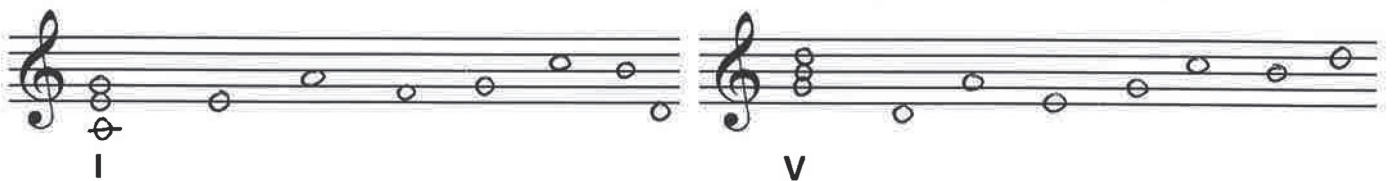
9. Di si los siguientes intervallos son de 3ª M o 3ª m:



10. Di si los siguientes intervallos son de 2ª M, 2ª m, 3ª M o 3ª m:



11. Rodea con un círculo las notas reales de los acordes de Tónica y Dominante de Do M:



12. Señala con una F los floreos de esta melodía.

Miguel, Miguel, Miguel



Mi - guel Mi - guel Mi - guel que la vuel - taes - táal de - re - cho. Mi -
guel Mi - guel Mi - guel que la vuel - taes - táal re - vés.

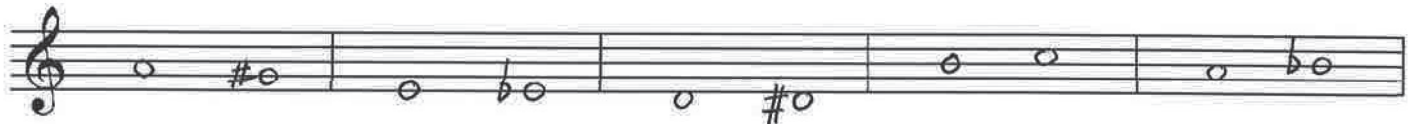
13. Completa los siguientes compases empleando tresillos de corcheas. Utiliza sobre todo notas correlativas y procura que tengan sentido musical. Entónalos después.



14. El tresillo es un grupo de tres figuras que ocupan el valor de dos de su misma especie. Completa las equivalencias de tresillos como en el ejemplo.

	Equivalente a	
	Equivalente a	_____
	Equivalente a	_____
	Equivalente a	_____

15. Indica en los siguientes semitonos si son Cromáticos (C) o Diatónicos (D).



16. Construye semitonos cromáticos ascendentes o descendentes, según se indica, a partir de cada una de las siguientes notas.

Asc	Desc	Asc	Desc	Desc	Desc	Asc	Asc

17. Construye semitonos diatónicos ascendentes o descendentes según se indica, a partir de cada una de las siguientes notas.

Asc.	Desc.	Asc.	Desc.	Asc.	Asc.	Desc.	Desc.

FICHA 3

Contenidos: Compases compuestos 6/8, 9/8, 12/8 (aparece UD 2).

1. Señala en las escalas de Do M y la m los semitonos con este signo \vee . Pon los grados con números romanos.



En la escala de Do M los semitonos están entre ____ - ____ y ____ - ____ grado.

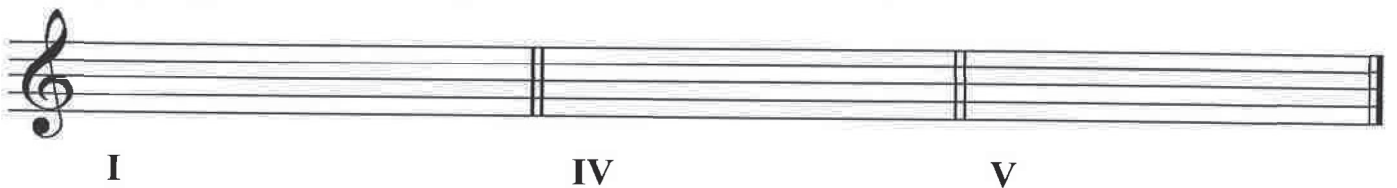
En la escala de la m los semitonos están entre ____ - ____ y ____ - ____ grado.

¿Qué diferencia una escala Mayor de otra menor? _____

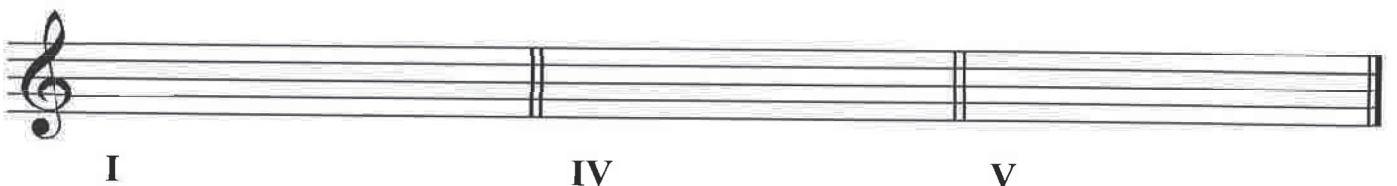
2. Escribe los arpeggios de los grados más importantes en Do M y en la m.

El I, IV y V se llaman grados _____

Do M



La m



3. Señala las notas de paso de esta melodía.

8.

Na veira do mar

Popular

Na veira, na veira, na veira do mar hay u-na lan-chi-ña pra ir a na-ve-gar, pra ir a na-ve-gar, pra ir a na-ve-gar, na veira, na veira, na veira do mar.

V **I** **V** **I** **V** **I** **V** **IV** **V** **I**

4. ¿Te acuerdas de qué canción empieza con una 3ª M? _____

¿Y con una 3ª m? _____

5. Cuando los intervalos de 2ª y 3ª no tienen semitono sony si entre sus notas hay un semitono son.....

Di si los siguientes intervallos son de 2ª M, 2ª m, 3ª M o 3ª m:

Two musical staves in treble clef. The first staff shows intervals between notes: G4 to A4, A4 to B4, B4 to C5, C5 to B4, B4 to A4. The second staff shows intervals between notes: C4 to D4, D4 to E4, E4 to F4, F4 to G4, G4 to F4, F4 to E4.

6. Forma los intervallos indicados:

A musical staff in treble clef with five notes: G4, C5, B4, F4, C4. Below the staff are handwritten interval instructions: 3ª m ↓, 3ª M ↑, 2ª m ↑, 2ª M ↑, 3ª M ↓.

7. Sabiendo que el siguiente fragmento está en Do M coloca la clave y el compás que correspondan.

A musical staff in treble clef showing a rhythmic fragment with eighth and sixteenth notes.

8. Completa los siguientes compases empleando los ritmos utilizados en esta unidad.

A musical staff in treble clef with a 6/8 time signature, showing a rhythmic fragment with eighth and sixteenth notes.

9. Coloca las líneas divisorias y la doble barra final al siguiente fragmento.

A musical staff in treble clef with a 12/8 time signature, showing a rhythmic fragment with eighth and sixteenth notes.

10. Escribe el compás correspondiente al siguiente fragmento.

A musical staff in treble clef showing a rhythmic fragment with eighth and sixteenth notes.

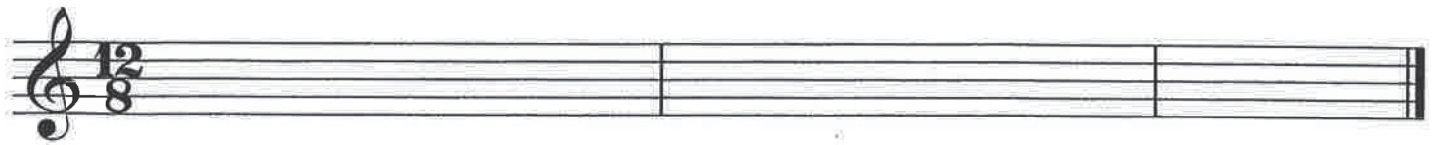
11. Completa el cuadro de compases.

Compás	Numero de Partes	Unidad de Parte	Unidad de Compás	Unidad de Subdivisión	Acentuación de las Partes
$\frac{2}{4}$					
$\frac{3}{4}$					
$\frac{4}{4}$					
$\frac{6}{8}$					
$\frac{9}{8}$					
$\frac{12}{8}$					

Los compases $\frac{2}{4}$, $\frac{3}{4}$ y $\frac{4}{4}$ son compases _____, en estos compases el denominador indica la figura unidad de _____

Los compases $\frac{6}{8}$, $\frac{9}{8}$ y $\frac{12}{8}$ son compases _____, en estos compases el denominador indica la figura unidad de _____

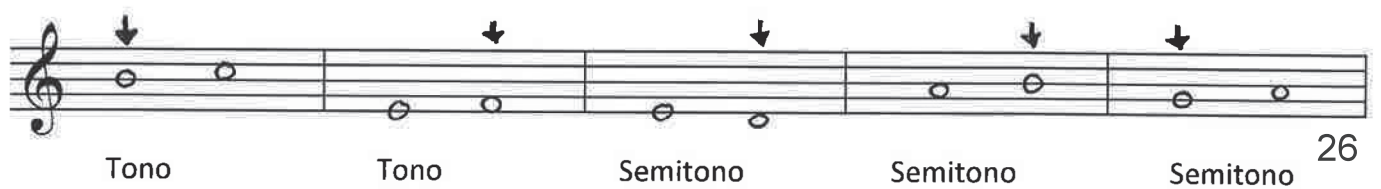
12. Escribe de nuevo este fragmento sustituyendo las notas ligadas por otras de su mismo valor.



13. Escribe acordes partiendo de los siguientes sonidos:



14. Escribe la alteración (sostenido o bemol) necesaria en las notas señaladas con una flecha para que haya tono o semitono según se indique.



FICHA 4

Contenidos: Intervalos 6ª y 7ª M m. Síncopa.

1. Cuando los intervalos de 6ª y 7ª tienen entre sus notas un semitono sony si tienen dos semitonos son.....

2. Di si los siguientes intervallos son de 6ª M, 6ª m, 7ª M o 7ª m:

3. Recuerda: cuando los intervallos de 2ª y 3ª no tienen semitono sony si entre sus notas hay un semitono son.....

4. Di si los siguientes intervallos son de 2ª M, 2ª m, 3ª M o 3ª m:

5. Forma los intervallos indicados:

6. Completa las siguientes frases:

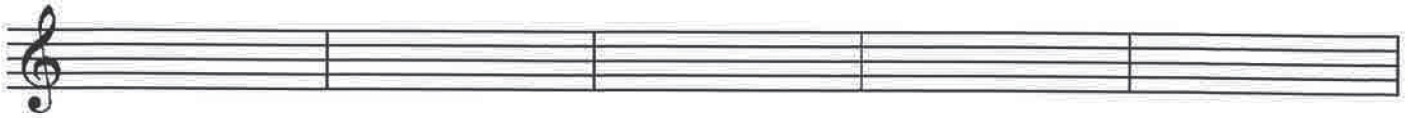
En la escala de Do M y en todas las escalas Mayores los semitonos se encuentran entre los grados -----
- y -----

En la escala de la m y en todas las escalas menores los semitonos se encuentran entre los grados -----
y -----

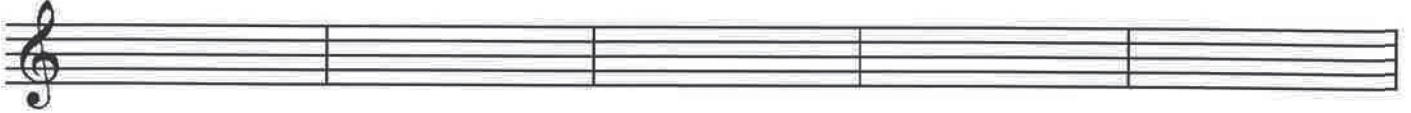
7. Escribe los arpeggios tonales de Do M:

Escribe los arpeggios tonales de la m (acuérdate de alterar la sensible en el acorde de dominante):

8. Di si los siguientes semitonos son diatónicos (D) o cromáticos (C):



9. Escribe los siguientes semitonos a partir de la nota dada:



Semitono diatónico
ascendente

Semitono cromático
descendente

Semitono diatónico
descendente

Semitono diatónico
descendente

Semitono cromático
ascendente

10. La **síncopa** es la unión _____

11. Señala las partes fuertes (F) y débiles (D) y rodea con un círculo las **síncopas**.



12. Primero busca las **síncopas** entre las partes y rodéalas. Después las síncopas entre las fracciones (para que sea más fácil solféalo con sílabas rítmicas y rodea la sílaba "co").



13. Escribe la figura unidad de parte y compás de los siguientes compases.

	U. Parte	U. Compás
$\frac{2}{4}$		
$\frac{3}{4}$		
$\frac{4}{4}$		

	U. Parte	U. Compás
$\frac{6}{8}$		
$\frac{9}{8}$		
$\frac{12}{8}$		

Los compases $\frac{2}{4}$, $\frac{3}{4}$ y $\frac{4}{4}$ son compases _____ = subdivisión _____

Los compases $\frac{6}{8}$, $\frac{9}{8}$ y $\frac{12}{8}$ son compases _____ = subdivisión _____

FICHA 5

Contenidos: Intervalos 4ª, 5ª y 8ª J A d. Contratiempo.

1. Completa el cuadro de intervalos:

	0 st	1 st	
2ª, 3ª			

Entre notas naturales todas las 4ª, 5ª y 8ª son.....excepto la 4ª fa - si que es.....y la 5ª si - fa que es.....

Cuando un intervalo es ½ tono más grande que Justo se llama.....y si es más pequeño.....

2. Clasifica los siguientes intervallos de 4ª, 5ª y 8ª:

The first staff contains five intervals: a 4th (C-F), a 5th (C-G), a 4th (C-E), a 5th (C-A), and an 8th (C-B). The second staff contains five intervals: a 4th (C-F), a 5th (C-G), a 4th (C-E), a 5th (C-A), and an 8th (C-B).

3. Cuando los intervallos de 2ª y 3ª no tienen semitono sony si entre sus notas hay un semitono son.....

Cuando los intervallos de 6ª y 7ª tienen entre sus notas un semitono sony si tienen dos semitonos son.....

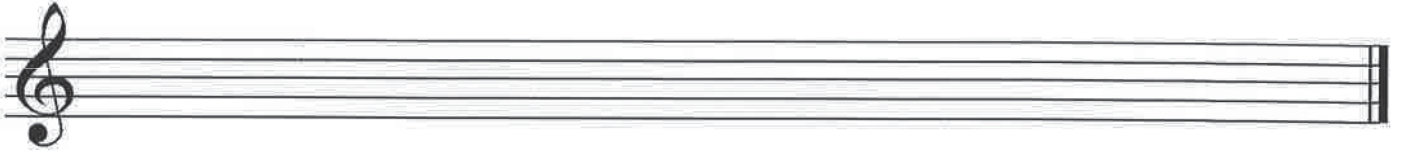
4. Di si los siguientes intervallos son de 2ª M, 2ª m, 3ª M o 3ª m:

The staff shows five intervals: a 2nd (C-D), a 3rd (C-E), a 2nd (C-D), a 3rd (C-E), and a 2nd (C-D).

5. Di si los siguientes intervallos son de 6ª M, 6ª m, 7ª M o 7ª m:

The staff shows five intervals: a 6th (C-A), a 7th (C-B), a 6th (C-A), a 7th (C-B), and a 6th (C-A).

6. Escribe la escala de la m y rodea con un círculo los grados tonales.

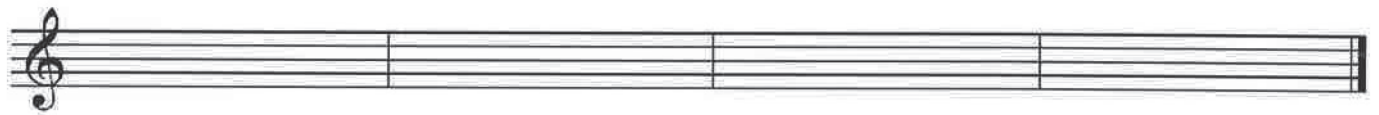


7. Completa la tabla:

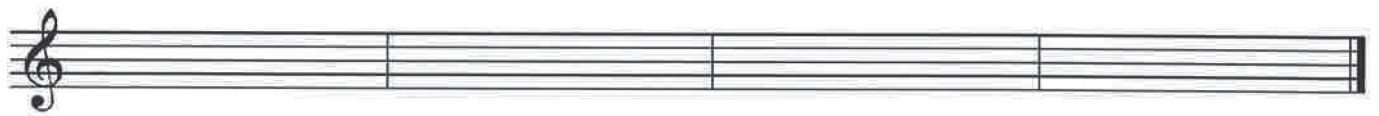
	Número de partes	Simple/Compuesto	Subdivisión binaria/ternaria
2			
4			
6			
8			
4			
4			
3			
4			
12			
8			

8. ¿Cuántas corcheas caben en un compás de 6/8? _____ ¿Y en un compás de 3/4? _____
 ¿Qué diferencia hay entre estos dos compases? _____

Escribe un ejercicio en 6/8.



Escribe un ejercicio en 3/4.



9. Escribe la alteración (sostenido o bemol) necesaria en las notas señaladas con una flecha para que haya tono o semitono según se indique.

Tono Tono Semitono Semitono Semitono

10. Señala las partes fuertes (F) y débiles (D) y rodea con un círculo las **síncopas**.



11. Primero busca las **síncopas** entre las partes y rodéalas. Después las síncopas entre las fracciones (para que sea más fácil solféalo con sílabas rítmicas y rodea la sílaba "co").



12. Los **contratiempos** son notas que están en tiempo o fracción _____ y van precedidas de _____.

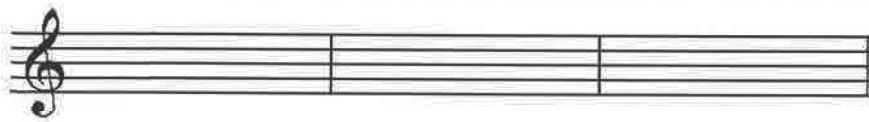
13. Señala las partes fuertes (F) y débiles (D) y rodea las notas a **contratiempo**.



14. Pinta el pulso y a continuación rodea las notas a **contratiempo**.



15. Escribe los arpeggios tonales de Do M y al lado del número romano pon el nombre de ese grado:



I IV V

16. Rodea con un círculo las notas extrañas y escribe una P si son notas de paso o una F si son floreos. Canta la canción. Haced dos grupos, uno canta la melodía y otro las fundamentales.

¿Por qué intervalo empieza esta canción?.....

7.

Chata Merenguela

Allegro

Popular



La cha-ta me-ren-gue-la güi, güi, güi, co-moes tan fi-na tri-co tri-co
I IV V I



tri, co-moes-tan fi-na lai-rón, lai-rón, lai-rón, lai-rón, lai-rón lai-rón.
V I

FICHA 6: REPASO

1. Cuando los intervalos de 2ª y 3ª no tienen semitono sony si entre sus notas hay un semitono son.....

 Cuando los intervalos de 6ª y 7ª tienen entre sus notas un semitono sony si tienen dos semitonos son.....

 Entre notas naturales todas las 4ª, 5ª y 8ª son.....excepto la 4ª fa - si que es.....y la 5ª si - fa que es.....

2. Clasifica los siguientes intervallos:

Two musical staves in treble clef. The first staff contains five intervals: G4-A4, A4-B4, C5-B4, D5-C5, and E5-D5. The second staff contains five intervals: G4-A4, A4-B4, C5-B4, D5-C5, and E5-D5.

3. Forma los intervallos indicados:

A musical staff in treble clef with five intervals indicated by handwritten text below the notes: 3ª m ↑, 4ª J ↓, 7ª m ↑, 5ª J ↑, and 8ª J ↓.

4. Clasifica estos intervallos de todas las maneras que sepas (Ej. 3ª; Ascendente; Melódico; Disjunto; Simple)

A musical staff in treble clef with four intervals: G4-A4, A4-B4, C5-B4, and D5-C5.

5. Escribe la alteración (sostenido o bemol) necesaria en las notas señaladas con una flecha para que haya tono o semitono según se indique.

A musical staff in treble clef with five intervals. Arrows point to the second note of each interval. Below the staff are labels: Tono, Tono, Semitono, Semitono, Semitono.

6. Indica con una "D" los Semitonos Diatónicos y con una "C" los Semitonos Cromáticos.

A musical staff in treble clef with five intervals: G4-A4, A4-B4, C5-B4, D5-C5, and E5-D5. The notes A4, B4, and C5 have accidentals: #, #, and b respectively.

7. Construye semitonos **diatónicos** ascendentes o descendentes según se indica.

Asc Asc Asc Desc Desc

8. Construye semitonos **cromáticos** ascendentes o descendentes según se indica.

Asc Asc Asc Desc Desc

9. Escribe los acordes de tónica, subdominante y dominante de **Do M.**

TÓNICA SUBDOMINANTE DOMINANTE

Escribe los acordes de tónica, subdominante y dominante de **la m.** (¡Acuérdate de poner la sensible en el acorde de dominante!)

TÓNICA SUBDOMINANTE DOMINANTE

Los grados I, IV y V se llaman grados _____

10. Escribe en números romanos el grado que corresponde a cada nota en la escala de la menor.

11. Completa el cuadro de compases.

Compás	Número de partes	Simple/Compuesto	Subdivisión binaria/ternaria	Unidad de Parte	Unidad de Compás	Unidad de Subdivisión
2						
4						
12						
8						
3						
4						
6						
8						

12. Pon las líneas divisorias.

13. Completa los siguientes compases utilizando los ritmos estudiados, pero incluye al menos dos tresillos.

14. Señala las partes fuertes (F) y débiles (D) y rodea con un círculo las **síncopas**.

15. Primero busca las **síncopas** entre las partes y rodéalas. Después las síncopas entre las fracciones (para que sea más fácil solféalo con sílabas rítmicas y rodea la sílaba “co”).

16. Señala las partes fuertes (F) y débiles (D) y rodea las notas a **contratiempo**.

17. Pinta el pulso y a continuación rodea las notas a **contratiempo**.

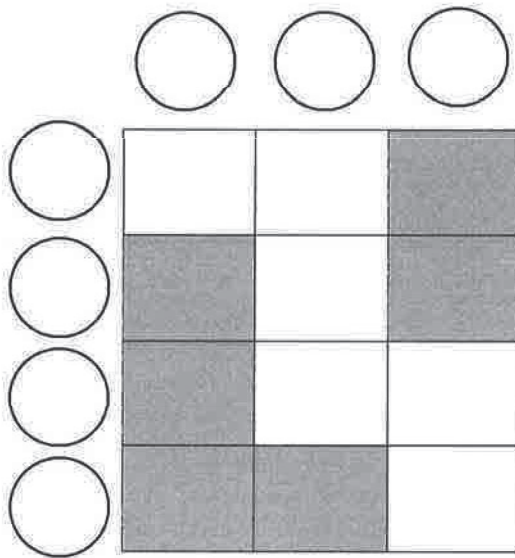
FICHA 7

Contenidos: Intervalos con alteraciones

1. Di el nombre de estas alteraciones y para qué sirven:

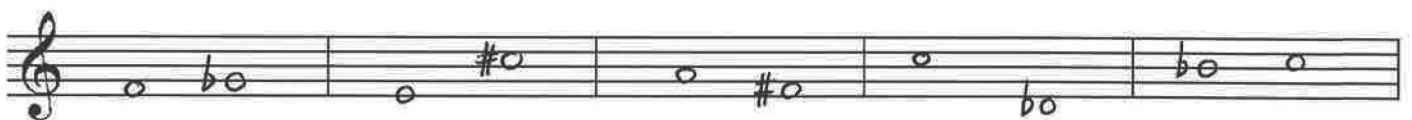
	NOMBRE	QUÉ HACE
#		
b		
4		

2. Completa el cuadro de intervalos:

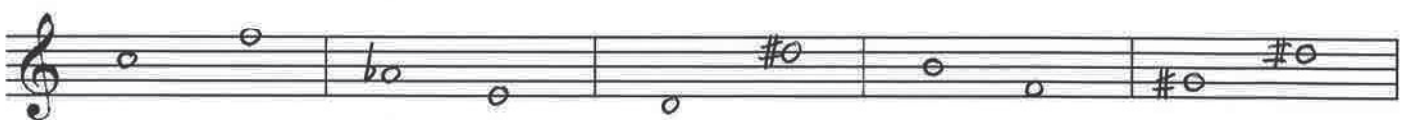


Entre notas naturales todas las 4ª, 5ª y 8ª son.....excepto la 4ª fa - si que es.....y la 5ª si - fa que es.....

3. Clasifica los siguientes intervallos de 2ª, 3ª, 6ª y 7ª M ó m:



4. Clasifica los siguientes intervallos de 4ª, 5ª y 8ª J, A ó d:



5. Forma los intervalos indicados:

6. Escribe la alteración (sostenido o bemol) necesaria en las notas señaladas con una flecha para que haya tono o semitono según se indique.

7. Indica el número de partes de estos compases:

C $\frac{4}{4}$ $\frac{9}{8}$ $\frac{12}{8}$

8. Indica la unidad de subdivisión o fracción de estos compases:

$\frac{6}{8}$ $\frac{3}{4}$ $\frac{2}{4}$ $\frac{12}{8}$

9. Indica la acentuación de las partes en los siguientes compases (F = Fuerte, D = Débil, SF = Semifuerte).

Partes: $\frac{2}{4}$

--	--

 $\frac{3}{4}$

--	--	--

 $\frac{12}{8}$

--	--	--	--

10. Primero busca las **síncopas** entre las partes y rodéalas. Después las síncopas entre las fracciones (para que sea más fácil solféalo con sílabas rítmicas y rodea la sílaba "co").

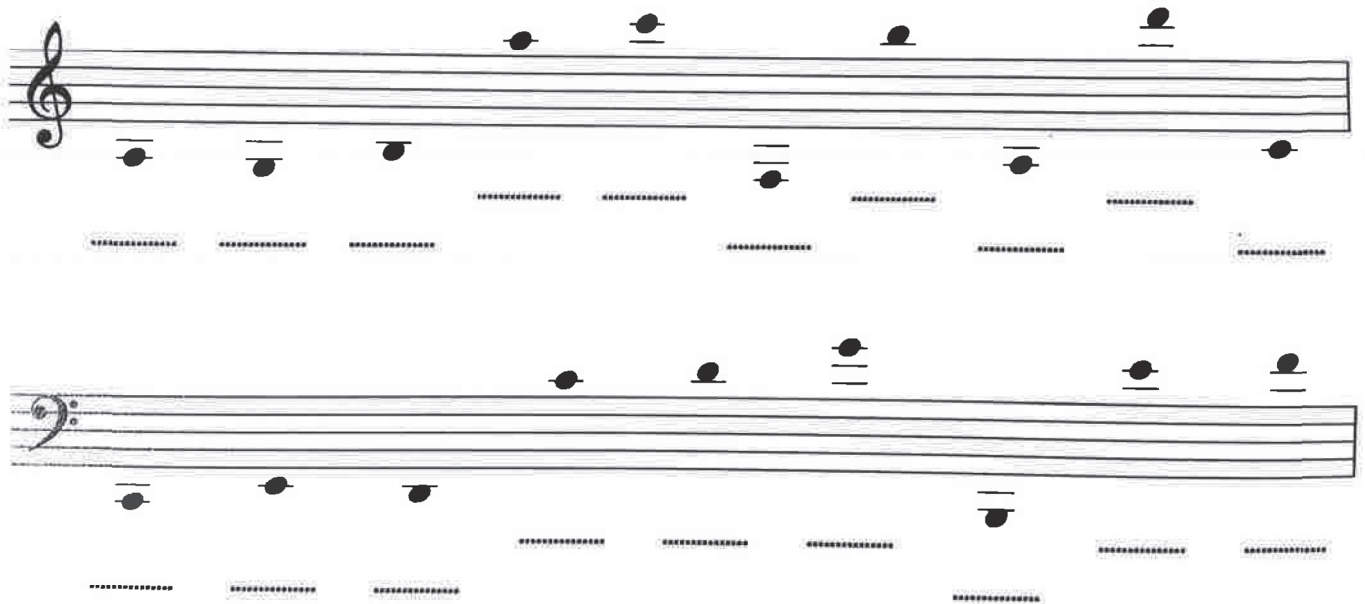
11. Señala las partes fuertes (F) y débiles (D) y rodea las notas a **contratiempo**.



12. Pinta el pulso y a continuación rodea las notas a **contratiempo**.



13. Escribe el nombre de las siguientes notas.



14. Señala con una P las notas de paso de esta melodía.

5. ¿ Donde están las llaves ?

Yo ten - goun cas - ti - llo, ma - ta - ri - le, ri - le, ri - le, yo ten - goun cas - ti - llo, ma - ta - ri - le, ri - le - rón, chim - pón. ¿Dón - dees - tán las lla - ves? ma - ta - ri - le, ri - le, ri - le ¿dón - dees - tán las lla - ves?, ma - ta - ri - le, ri - le, rón, chim - pón

I V I V I V I

Popular