

INTERVALOS

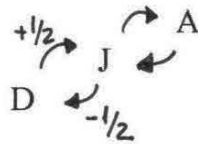
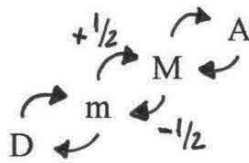
- En la escala de Do Mayor, los intervalos que se forman desde la nota **DO** son **Mayores** (2ª, 3ª, 6ª y 7ª) o **Justos** (4ª, 5ª y 8ª). Con esta escala podemos saber los tonos y semitonos que tienen los intervalos Mayores y Justos, y a partir de ahí calcular los menores, aumentados y disminuidos.



2ª M	3ª M	4ª J	5ª J	6ª M	7ª M	8ª J
1 tono	2 tonos	2 y 1/2	3 y 1/2	4 y 1/2	5 y 1/2	6 tonos

2ª, 3ª, 6ª, 7ª

4ª, 5ª, 8ª



- Otra forma de calcular los intervallos:

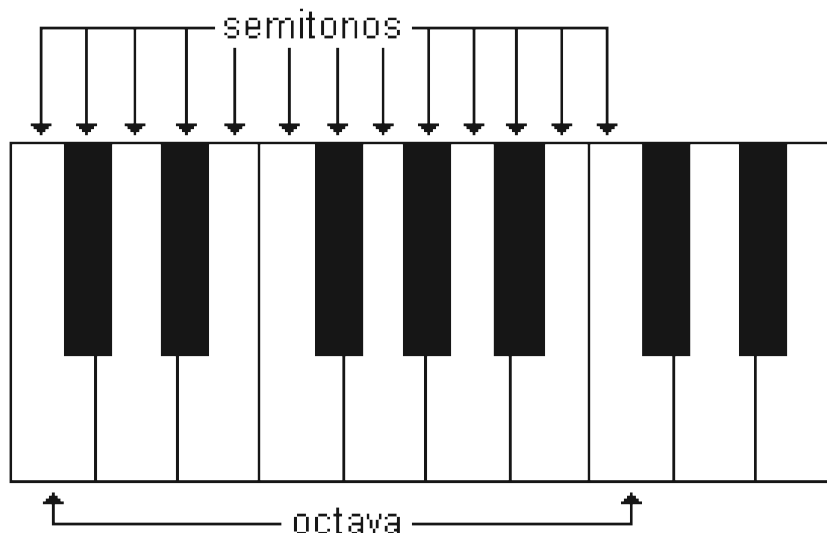
Para notas naturales:

2ª, 3ª – sin st: M
1 st: m

4ª, 5ª, 8ª – Siempre Justas, excepto fa-si (4ªA, tritono) y si-fa (5ªD)

6ª, 7ª – 1 st: M
2st: m

Si hay alguna alteración tenemos que ver si hace el intervalo más grande o más pequeño.



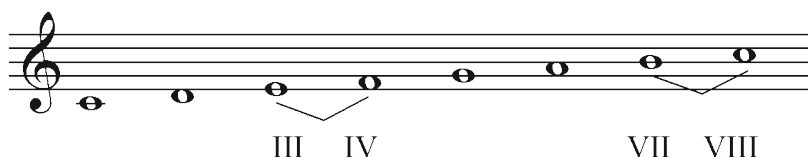
TONALIDADES - MODO MAYOR Y MODO MENOR

Las escalas de Do M y la m nos sirven como modelos para el modo Mayor y menor.

MODO MAYOR

El modo **Mayor** tiene los semitonos entre los grados **III-IV** y **VII-VIII**. Por ello si queremos escribir cualquier otra escala Mayor tenemos que respetar la misma disposición de tonos y semitonos, para ello usamos las alteraciones.

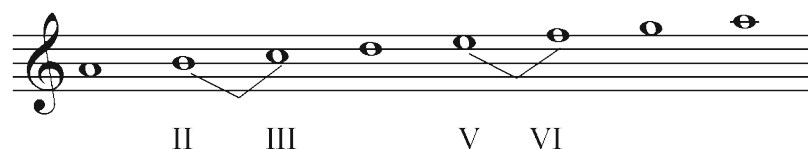
Do Mayor



MODO MENOR

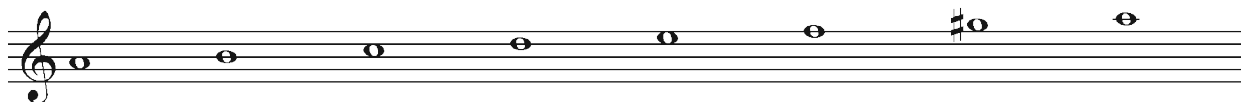
El modo **menor** tiene los semitonos entre los grados **II-III** y **V-VI**.

La menor



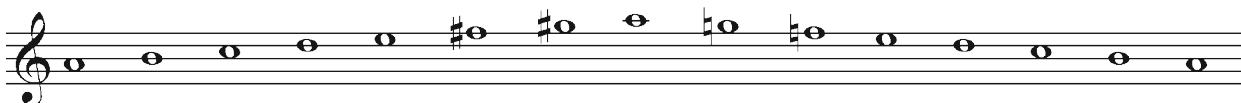
En las tonalidades menores aparece generalmente el VII grado alterado ascendentemente para convertirlo en sensible. La escala menor con el VII grado alterado se llama **escala armónica**.

La menor armónica



La escala menor con el VI y VII grados alterados se llama **escala melódica**.

La menor melódica



GRADOS DE LA ESCALA

I	Tónica	
II		
III		
IV	Subdominante	
V	Dominante	
VI		
VII	Sensible ½ tono de la tónica	Subtónica 1 tono de la tónica

SENSIBLE – SUBTÓNICA

La m natural **Tónica**

VII Subtónica

Subtónica:
Es el séptimo grado o sonido cuando éste está a distancia de tono de la tónica.

La m armónica **Tónica**

VII Sensible

Sensible:
Es el séptimo grado o sonido cuando éste está a distancia de semitono de la tónica.

La m

1 2 3 4 5 6 7 8

Do M

1 2 3 4 5 6 7 8

Acordes

1 3 5

1 3 5

Ya se murió el burro

Andantino **Popular**

mp Ya se mu - rió el bu - rro de la tía vi - na - gre ya lo lle - vó

Dios de es - ta vi - da mi - se - ra - ble, que tu - ru - ru - ru - rú que

tu - ru - ru - ru - rú que tu - ru - ru - ru - rú que tu - ru - ru - ru - rú.

- | | | |
|--|--|---|
| <p>2- Él era valiente
él era mohíno
él era el alivio
de todo villarino. Que turu...</p> | <p>3- Gastaba polainas
chaqueta y chaleco
y una camisola
con puños y cuello. Que turu...</p> | <p>6- Todas las vecinas
fueron al entierro
y la tía María
tocaba el cencerro. Que turu...</p> |
| <p>4- Llevaba anteojos
el pelo rizado
y en las orejitas
un lazo encarnado. Que turu...</p> | <p>5- Estiró la pata
arrugó el hocico
con el rabo tieso
decía: "Adiós Perico". Que turu...</p> | |